



**Microsoft**  
*Business  
Solutions*

# Навигация

ФУНКЦИОНАЛЬНОСТЬ И ТЕХНОЛОГИИ

**MICROSOFT BUSINESS  
SOLUTIONS-NAVIGATION**

# СОДЕРЖАНИЕ

## ФУНКЦИОНАЛЬНОСТЬ

### УПРАВЛЕНИЕ ФИНАНСАМИ

Финансы	7
Бухгалтерия	10
Налоговый учет	14
Банк/Касса	17
Основные средства	19

### КАДРОВЫЙ УЧЕТ

Персонал	23
Зарплата	25
Кадры	25
Отчетность	27

### УПРАВЛЕНИЕ ЦЕПОЧКАМИ ПОСТАВОК

Дистрибуция	28
Управление возвратами	32
Производство	34
Ценообразование	37

### CRM

Управление отношениями	40
Сервисный центр	42

### ПРОДУКТЫ ДЛЯ ЭЛЕКТРОННОГО БИЗНЕСА

User Portal	44
Commerce Gateway	45
Commerce Portal	46

## ТЕХНОЛОГИИ

### АДАПТИРУЕМОСТЬ

Интегрированная среда разработки C/SIDE	50
Microsoft Navision Developer's ToolKit	51
Монитор клиента и Code Coverage	52
Отладчик Navision	53

### ОТКРЫТОСТЬ

Microsoft Navision Application Server	54
C/ODBC и C/FRONT	55

### ЭФФЕКТИВНОСТЬ

Клиент	57
Справочная система	58
Поддержка мультязычности	58
Гиперссылки	58
User Portal	58

### НАДЕЖНОСТЬ

Сервер базы данных Navision	60
Система контроля версий	60
Технология индексного суммирования (SIFT)	61
Microsoft SQL Server Option для Navision	61
Масштабируемость и интеграция с внешними приложениями	61
Многомерный анализ данных с OLAP	62

### СОТРУДНИЧЕСТВО

Commerce Gateway	63
Commerce Portal	64
XBRL	67
Microsoft .NET	68

**MICROSOFT BUSINESS  
SOLUTIONS-NAVISION**

# Navision

ФУНКЦИОНАЛЬНОСТЬ И ТЕХНОЛОГИИ



## Microsoft Business Solutions–Navision

Комплексное интегрированное решение Microsoft Business Solutions–Navision автоматизирует все виды хозяйственной деятельности небольших и средних предприятий. Система позволяет быстро и надежно повысить эффективность и управляемость бизнесом и идеально подходит предприятиям, которые в кратчайшие сроки хотят воспользоваться преимуществами системы, чтобы сфокусироваться на основах своего бизнеса и получить о нем цельное представление:

- оперативно получать, обрабатывать и анализировать информацию о деятельности своего предприятия;
- отслеживать любые критические параметры по компании;
- принимать достоверные решения;
- постоянно реагировать на быстро меняющиеся условия деловой среды и, соответственно, эффективно планировать работу на будущее;
- рационализировать бизнес-процессы;
- добиться прозрачности и обеспечить динамичное развитие бизнеса;
- уменьшить объем ручной и рутинной работы сотрудников;
- работать в режиме реального времени с клиентами и поставщиками;
- больше знать о своих клиентах;
- использовать самые передовые гибкие и легкие в использовании технологии.

### **Microsoft Business Solutions-Navision лучше всего подходит предприятиям, у которых:**

- работают до 2000 сотрудников;
- оборот — от 1 до 100 млн. долларов;
- есть необходимость в автоматизации до 100 рабочих мест (но это не предел, есть примеры инсталляции до 250);
- бизнес процессы легко формализуемы (например, оптовая и розничная торговля, дискретное производство, гостиницы, телекоммуникации, высокие технологии и др.)

**Ключевые технологические и функциональные преимущества системы Microsoft Business Solutions–Navision:**

- низкая совокупная стоимость владения;
- уникальное быстродействие системы при получении отчетности (достигается благодаря уникальной технологии динамического индексного суммирования);
- простота внедрения и использования;
- короткие сроки внедрения (2—5 месяцев);
- высокая степень адаптивности;
- модульный принцип построения;
- возможность интеграции с другими приложениями;
- низкая совокупная стоимость владения (в том числе за счет собственной СУБД);
- возможность работы на промышленной СУБД MS SQL;
- интегрированная среда разработки C/SIDE, которая включает в себя язык программирования C/AL (Client Application Language);
- интуитивно понятный интерфейс Microsoft, графические интерфейсы, позволяющие ускорить поиск и ввод данных;
- встроенные средства многомерного аналитического учета (OLAP), бюджетирования и анализа информации;
- интегрированные средства для электронной коммерции (Commerce Portal), создания интранет-порталов (User Portal) и электронного взаимодействия с торговыми партнерами (Commerce Gateway/BizTalk).

Благодаря оптимальному соотношению «цена/качество», эффективной методологии внедрения и высокому уровню поддержки Microsoft Business Solutions–Navision приобретает все большую известность среди небольших и средних компаний. Эта надежная и апробированная система имеет более 29000 инсталляций в мире.

В основе Microsoft Business Solutions–Navision заложены мощные инструменты для бухгалтерского учета и анализа, управления финансами и товарно-материальными потоками. Система позволяет также организовать эффективный кадровый, торговый, складской и производственный учет, а также расчет заработной платы. Систему можно быстро внедрить, легко модифицировать, просто использовать и поддерживать. В рамках проекта по локализации системы реализованы методы ведения финансового и налогового учета, специфические для украинского законодательства.

**Функциональные модули системы:**

- Финансы, Бухгалтерия, Налоговый учет, ОС, Зарплата, Расчеты с клиентами и поставщиками;
- Логистика;
- CRM, включая управление и классификацию контактов, проведение целевых кампаний, управление продажами, оценку эффективности;
- SCM, включая модули дистрибуции, производства и управления складом;
- Commerce Portal, Commerce Gateway, User Portal.

# Управление финансами



# Управление

## ФИНАНСАМИ

### **Перспективы развития и расширения бизнеса**

Высокая динамика рынка, жесткая конкуренция и растущие требования заказчиков заставляют руководителей брать на вооружение современные эффективные методы финансового менеджмента. Реализация таких методов невозможна без высокотехнологичного программного бизнес-решения, способного быстро и безболезненно адаптироваться к изменяющейся рыночной среде и эволюционировать вместе с компанией, всемерно развивая ее.

Microsoft Business Solutions–Navision именно тот продукт, который нужен любой компании, стремящейся быть в авангарде. Он позволяет открыть принципиально новые возможности, а также мотивирует компанию на дальнейшее развитие и совершенствование.

### **Финансы**

Финансовый контур системы Navision полностью интегрирован с модулем «Управление складом», производственным и дистрибьюторским блоками. Благодаря такой интеграции на финансовых счетах Главной книги учитываются себестоимости произведенной продукции и оказанных услуг, разнообразные товарные скидки, начисление НДС. Специальные пакетные задания позволяют осуществлять учет себестоимости склада на соответствующих финансовых счетах. Аналогично учитываются все товарные и операционные издержки, накладные расходы и т. д.

Microsoft Business Solutions–Navision для управления финансами является одной из центральных областей приложения, где регистрируется, обрабатывается, учитывается и анализируется наиболее важная коммерческая информация.

### **Ключевые возможности**

- Возможность поддержки различных моделей учета: бухгалтерского, управленческого, учета по международным стандартам
- Неограниченное число аналитических измерений в реальном времени
- Многоплановый финансовый анализ, в том числе с использованием аналитических измерений
- Бюджетирование и финансовое планирование
- Контроль исполнения бюджетов
- Прогноз движения денежных средств, анализ ликвидности, контроль платежей
- Контроль дебиторской и кредиторской задолженности, анализ просроченной задолженности
- Подготовка неформализованных аналитических справок и финансовых отчетов в терминах предметной области
- Полная интеграция с приложениями MS Word, Excel, Outlook
- Встроенный генератор отчетности
- Мультифирменный и мультивалютный учет
- Полный аудит операций
- Снижение страховых запасов денежных средств и ускорение их оборачиваемости
- Украинская локализация в полном соответствии с требованиями бухгалтерского учета и налогового законодательства Украины.

«Наша компания сделала выбор в пользу Navision как одного из самых современных средств автоматизации, обладающего оптимальным соотношением цена/качество»

И. СОРОКИН, НАЧАЛЬНИК  
ИТ-ОТДЕЛА ОАО «ХИМИКО-  
ФАРМАЦЕВТИЧЕСКИЙ КОМБИНАТ  
«АКРИХИН»

### **Инструмент для совершенствования и рационализации процессов**

Будучи комплексным решением для управления бизнесом, Microsoft Business Solutions–Navision обладает богатым набором функциональных средств и возможностей. Система служит не только единым источником информации для самых разных подразделений компании, но и гибким инструментом ее аккумулирования, обобщения и анализа для руководства. Комплексная автоматизация всех аспектов деятельности предприятия способствует выявлению и устранению «узких» мест, что, в свою очередь, стимулирует общее развитие компании.

Наряду с российской локализацией в полном соответствии с требованиями бухгалтерского учета и налогового законодательства РФ Microsoft Business Solutions–Navision поддерживает международные стандарты финансового учета. Система обеспечивает поддержку нескольких планов счетов и валют.

Система Microsoft Business Solutions–Navision прекрасно функционирует в мультивалютной и мультиязычной среде бизнеса. Мультивалютность системы позволяет вести баланс компании как в рублях, так и в дополнительной отчетной валюте. При этом полностью сохраняется история оригинальной валюты операции.

Microsoft Business Solutions–Navision позволяет автоматически создавать корпоративную отчетность любой степени детализации и сложности. Отчетность формируется независимо от планов счетов, валюты или длины учетных периодов фирм-филиалов.

### **Microsoft Business Solutions–Navision обеспечивает полный контроль над ситуацией**

Система отличается мощными средствами трассировки и контроля источников происхождения любой операции, что делает даже самые сложные транзакции прозрачными и доступными для понимания. В системе автоматически формируются учетные финансовые регистры. Уникальная функция «Навигатор» позволяет на основании даты или номера документа быстро и без проблем выявить все взаимосвязанные операции и документы.

### **Microsoft Business Solutions–Navision дает объективную и всестороннюю картину деятельности организации**

В системе Microsoft Business Solutions–Navision реализован широкий спектр финансовой, управленческой и аналитической отчетности.

С помощью системы настраиваются комплексные иерархии аналитических измерений во всех областях приложения, начиная с каждой операции и заканчивая итоговой отчетностью. Они способствуют многомерному и разноплановому обзору наиболее важной информации.

Кроме того, использование аналитических отчетов позволяет выявлять взаимосвязи и осуществлять мониторинг функционирования компании. Возможна группировка и обзор учетных финансовых операций по разным характеристикам и атрибутам, связанным с каждой операцией и записью. Решение содержит полный набор функциональных средств для анализа ликвидности, контроля платежей и прогноза движения денежных средств. В режиме реального времени осуществляется контроль дебиторской и кредиторской задолженностей, анализ просроченных платежей.

Пользуясь встроенным генератором отчетности менеджер может самостоятельно модифицировать формат отчетности и получить индивидуальную и актуальную для себя информацию в приемлемом для работы виде.

### **Бюджетирование**

Система содержит средства бюджетирования и планирования. Матричная форма бюджетов, которая по усмотрению пользователя без труда может быть модифицирована и видоизменена, гарантирует наглядность отображения информации. Система бюджетных матриц предназначена как для мониторинга деятельности отдельных подразделений компании, так и для сравнительного анализа в разрезе аналитических измерений других структурных единиц или показателей за предыдущие периоды. С целью визуализации аналитических данных информация может быть выгружена в Excel и представлена в виде Pivot-таблиц. Анализ данных может производиться как в детальном, так и в агрегированном виде.

### **Консолидация**

Механизм консолидации отчетности филиалов в единую фирму делает прозрачной общую картину финансового состояния деятельности компании – от центрально офиса до самого удаленного филиала. Перенос данных осуществляется с учетом аналитических измерений и кодов филиалов из разных учетных

«Благодаря системе учет становится максимально точным. Генерирование разнообразных финансовых и аналитических отчетов, наличие неограниченного числа аналитических измерений позволяет учесть потребности различных категорий пользователей. Использование системы помогает нам экономить денежные и людские ресурсы, дает значительную экономию времени и уверенность в корректности информации, выходящей за пределы предприятия»

М. ШАЛАГИНОВА, ФИНАНСОВЫЙ  
ДИРЕКТОР ГИПЕРМАРКЕТА  
«МАРКТКАУФ-РОССИЯ»

«Мы не просто автоматизировали рутинные операции, а создали единую управленческую систему, которая позволила нам оперативно получать данные от всех филиалов. Система заставила нас посмотреть свежим взглядом на бизнес-процессы. Анализируя процессы, стихийно сложившиеся в компании в течение десятилетий, понимаешь, сколько лишних операций выполняется сотрудниками. Приведение их к единому образцу, во-первых, позволяет минимизировать временные затраты на их выполнение и, во-вторых, создает базу для создания единого информационного пространства компании»

М. ШАЛАГИНОВА,  
ФИНАНСОВЫЙ ДИРЕКТОР  
ГИПЕРМАРКЕТА  
«МАРКТКАУФ-РОССИЯ»

структур в Главную книгу консолидирующей компании. Благодаря надежным и проверенным средствам мультивалютности Microsoft Business Solutions–Navision достигается корректная консолидация финансовых отчетов в различных валютах. Специальный отчет позволяет провести предварительный просмотр исключений и оценить их влияние на результаты консолидации.

#### **Гибкость настроек бизнес-правил и процедур учета**

Microsoft Business Solutions–Navision отличается гибкостью настройки бизнес-правил и процедур учета, возможностями модификации стандартных форм и отчетов, а также мощными OLAP-средствами просмотра и аналитики данных.

#### **Компрессия данных**

Сведения за закрытые финансовые годы хранятся в базе данных и при необходимости могут быть включены в баланс или статистику. Но в целях расширения и оптимизации пространства БД рекомендуется периодически производить компрессию данных. Компрессия подразумевает сжатие и объединение нескольких учетных операций в одну. Параметры и критерии компрессии определяются пользователем: например, только пользователь может решить, какие аналитические измерения должны быть по-прежнему сохранены в системе. Система Microsoft Business Solutions–Navision представляет собой не просто набор бухгалтерских инструментов, а помогает осознать реальные факты и тенденции, скрывающиеся за цифрами баланса, благодаря чему вся деятельность организации становится более прозрачной и управляемой. Это инструмент для быстрого реагирования и принятия деловых решений.

#### **Бухгалтерия**

Украинская версия системы наряду с возможностями ведения финансового учета в международных стандартах позволяет полноценно вести украинский бухгалтерский и налоговый учет.

Microsoft Business Solutions–Navision для управления финансами состоит из следующих интегрированных системных модулей: «Финансы», «Бухгалтерия», «Налоговый учет», «Покупки & Поставщики», «Продажа & Клиенты», «Основные средства», «Склад».

### Корреспонденция счетов

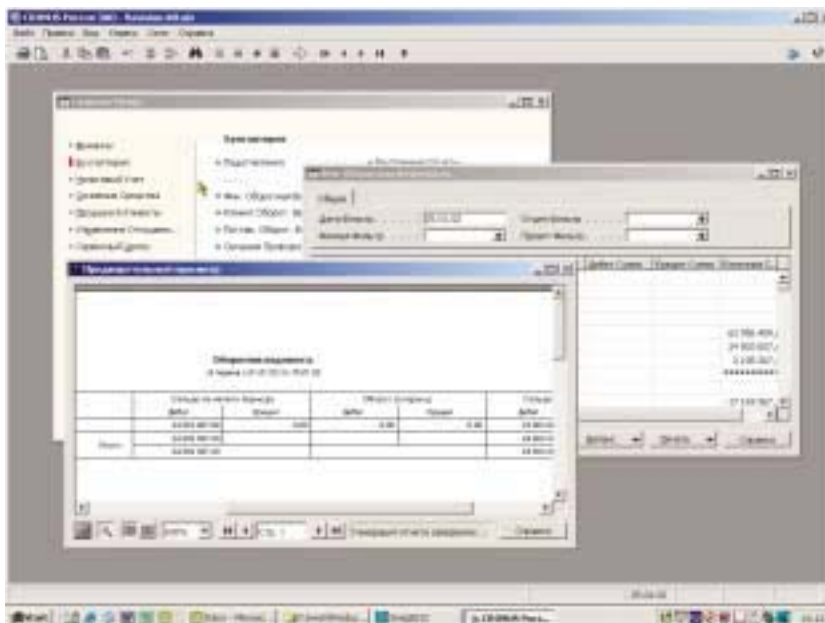
Модуль «Бухгалтерия» обеспечивает формирование двойной записи бухгалтерской проводки в соответствии с требованиями украинского законодательства. В системе реализован удобный механизм просмотра оборотов по корреспонденциям счетов.

### Оборотная ведомость, Главная книга

Microsoft Business Solutions–Navision предоставляет возможность работы с электронными формами Главной книги и оборотной ведомости. Электронные документы позволяют оперативно отслеживать изменения оборотов и сальдо счетов. Система динамических фильтров – гибкий инструмент для работы бухгалтера. Она дает возможность отслеживать обороты по счетам за любой интервал времени в разрезе аналитики по филиалам и контрагентам.

Электронная форма оборотной ведомости по клиентам и поставщикам мгновенно показывает картину состояния дебиторской и кредиторской задолженности, а электронная форма Главной книги расширяет возможности оборотной ведомости, обеспечивая контроль и анализ корреспонденции счетов в режиме реального времени.

Таким образом, в системе реализованы следующие электронные формы документов:



Формы оборотной ведомости в Microsoft Business Solutions–Navision

- оборотно-сальдовая ведомость по счетам бухгалтерского учета;
- оборотно-сальдовая ведомость в разрезе клиентов и поставщиков;
- оборотная ведомость по каждому складу в количественном и суммовом выражении, в разрезе складов и материально-ответственных лиц
- главная книга;
- ведомость по основным средствам.

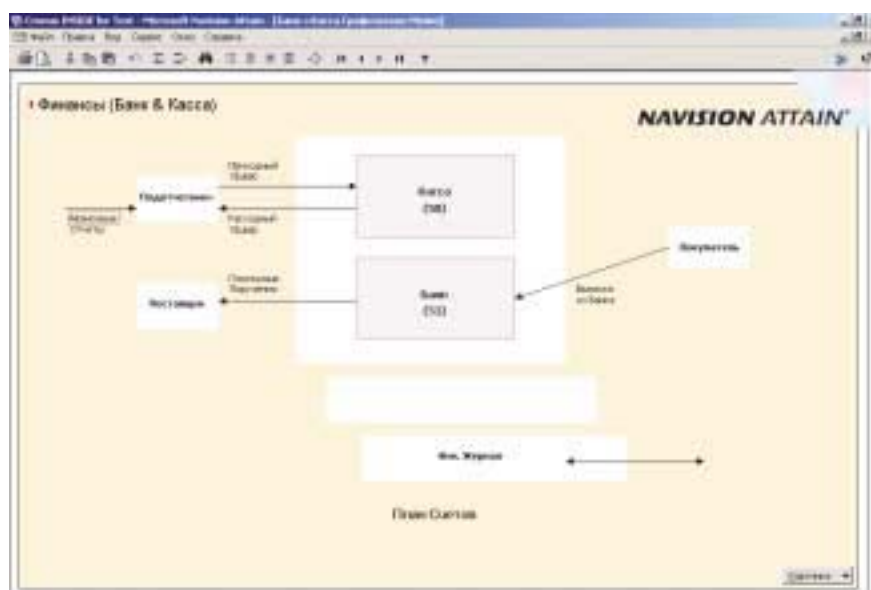
Используя технологию drill-down, можно мгновенно получить полный перечень первичных документов и проводок-составляющих любой цифры оборотной ведомости и Главной книги.

### Ведение книги продаж и книги покупок

Совершенно новая реализация ведения книги продаж и книги покупок позволяет пользователю работать не только с печатными формами документов, но и с их электронными формами. Электронные формы книги продаж и покупок позволяют хранить сформированные формы документов в единой базе данных и проводить их анализ.

### Авансовые отчеты

Интуитивно понятно реализован механизм формирования, печати и учета авансовых отчетов. В формировании авансового отчета могут участвовать учетные счета-фактуры поставщиков. Учет этих авансовых отчетов позволяет автоматически списы-



вать сумму с поставщика на подотчетное лицо, а кроме того, проводить мониторинг текущего баланса подотчетного лица.

#### **Учет номеров ГТД для счетов фактур**

Система позволяет вести грузовые таможенные декларации (ГТД). Ведение ГТД предусматривает создание ссылки на нее при оформлении документов на покупку и продажу.

#### **Полученные авансы**

Реализован механизм ведения авансов клиентов. В соответствии с требованиями законодательства на полученные авансы формируются счета-фактуры с записью в книге продаж. Реализовано последнее изменение законодательства в учете авансовых платежей – на операции снятия с аванса формируется запись в книге покупок без создания сторнирующей счет-фактуры.

#### **Набор отчетности для налоговой инспекции**

В модуле «Бухгалтерия» представлен гибкий инструментарий формирования отчетности для государственных органов. Пользователь получает возможность управления механизмом формирования налоговой отчетности. Это позволяет ему динамически изменять алгоритм расчета строк документов, учитывая текущее изменение плана счетов и аналитики, не прибегая к помощи специалиста.

Дополнительное удобство по ведению внешней налоговой отчетности — возможность выгрузки данных в Microsoft Excel. Все необходимые главному бухгалтеру формы отчетности можно вести в Microsoft Excel, автоматически наполняя их данными, полученными в Microsoft Business Solutions–Navision. Таким образом, главный бухгалтер может самостоятельно изменить форму и наполнение любого документа, не прибегая к помощи специалиста.

#### **Набор бухгалтерской отчетности**

В системе реализован широкий спектр финансовой и бухгалтерской отчетности, основанной на данных Главной книги, бюджетов и аналитических измерений.

Надо отметить, что при необходимости любой отчет может быть модифицирован и адаптирован под специфику деятельности предприятия. В отчетах активно используются разнообразные фильтры и переменные параметры. Для визуализации отчетности пользователь может прибегнуть к средствам экспорта финансовых отчетов в Microsoft Excel.

В частности, в модуле «Бухгалтерия» представлен перечень внутренней отчетности, необходимой в работе бухгалтера. Это «шахматки», бухгалтерские карточки счетов, поставщиков и клиентов, бухгалтерские карточки банков и т. д. Помимо бухгалтерских отчетов для внутреннего пользования Microsoft Business Solutions–Navision содержит перечень унифицированных форм документов:

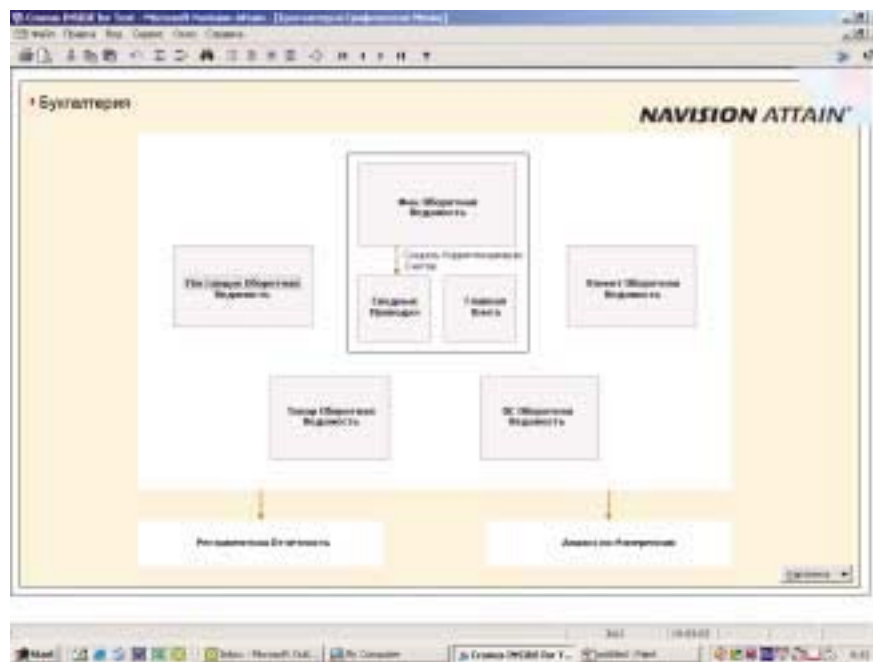
- журналы-ордера;
- Главная книга;
- счета-фактуры;
- накладные;
- набор складских документов;
- набор унифицированной отчетности по учету основных средств и нематериальных активов и др.

### Налоговый учет

Мощный блок управления финансами в украинской версии Microsoft Business Solutions–Navision позволяет вести бухгалтерский, налоговый и управленческий учет в едином информационном пространстве предприятия.

Функциональность модуля обеспечивает настройку и формирование налоговых регистров.

В модуле производится учет расходов, которые несет организация в связи со своей основной деятельностью (торговля, производство и т. д.), при амортизации основных средств (ОС), а также при учете расходов будущих периодов. Помимо расходов в модуле учитываются доходы от реализации имущества и прочие доходы. Учет доходов и расходов организован при помощи налоговых регистров.



### **Идентификация доходов и расходов**

В системе Microsoft Business Solutions–Navision успешно решена задача идентификации доходов и расходов предприятия. Для группировки доходов и расходов в соответствии с законодательством, получения промежуточных итогов по группам доходов и расходов и упрощения пользовательской процедуры настройки регистров налогового учета в Microsoft Business Solutions–Navision разработан Справочник доходов и расходов. Он используется для дополнительной идентификации конкретных доходов и расходов, которые нельзя идентифицировать корреспонденцией счетов бухгалтерских проводок.

### **Система налоговых регистров**

Налоговый учет в Microsoft Business Solutions–Navision организован на основе «Системы налогового учета, в соответствии с требованиями украинского законодательства». При разработке учтено основное отличие налогового учета от бухгалтерского – обязательное обоснование всех показателей первичными документами для подтверждения правомерности отнесения расхода к той или иной группе.

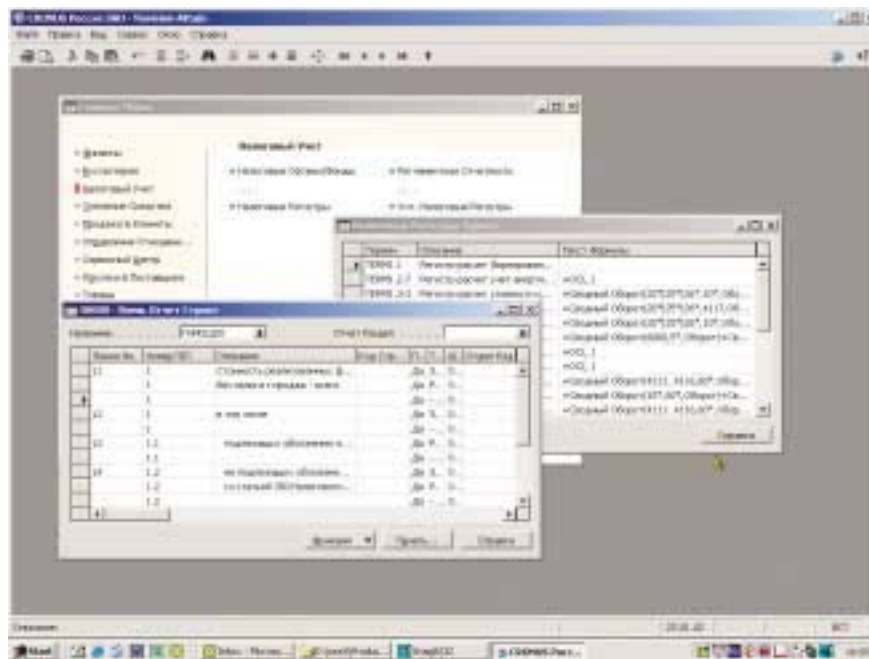
Каждый регистр может индивидуально настраиваться под специфику конкретного предприятия. При построении регистров акцент сделан на максимальное использование данных бухгалтерского учета. При реализации налогового учета в системе Microsoft Business Solutions–Navision те операции, в которых налоговый учет отличается от финансового, по возможности автоматизированы для снижения трудоемкости ввода информации.

### **Регистры промежуточных расчетов**

Регистры промежуточных расчетов предназначены для отражения и хранения информации о порядке проведения налогоплательщиком расчетов промежуточных показателей, необходимых для формирования налоговой базы. В Microsoft Business Solutions–Navision реализованы: регистр формирования стоимости объекта учета, регистр расчета стоимости списанного (реализованного) имущества по учетным политикам ФИФО/ЛИФО/Средняя; регистр амортизации нематериальных активов НМА; регистр учета сомнительной дебиторской задолженности.

### **Регистры учета состояния единицы налогового учета**

Регистры учета состояния единицы налогового учета – это систематизированные данные о состоянии показателей объекта учета, информация о которых используется дольше отчетного периода. Это регистры информации об ОС и НМА; о приобретенных партиях имущества по учетным политикам ФИФО/ЛИФО/Средняя; о движении резерва по сомнительным долгам. Содержащиеся в регистрах данные о величине показателей используются в системе Microsoft Business Solutions–Navision для форми-



*Гибкие настройки налоговых регистров под требования организации. Настройка внешней отчетности.*

рования суммы расходов, подлежащих учету в составе того или иного элемента затрат в текущем периоде.

### **Регистры учета хозяйственных операций**

Регистры учета хозяйственных операций в системе Microsoft Business Solutions–Navision согласно российскому законодательству отражают результаты деятельности организации, которые тем или иным образом влияют на величину налоговой базы в текущем или будущих периодах. В системе реализованы регистры поступления и выбытия денежных средств; поступления и выбытия имущества; расходов на оплату труда.

### **Регистры формирования отчетных данных**

Модуль «Налоговый учет» содержит все необходимые регистры, которые предоставляют информацию о порядке получения значений конкретных строк налоговой декларации. В них формируются конечные данные налоговой отчетности. Это регистры: учет амортизации основных средств; учет стоимости списанного (реализованного) имущества; учет реализованного прочего имущества; учет финансового результата от реализации ОС и НМА; учет доходов текущего периода.

### **Основные средства и НМА**

В Microsoft Business Solutions–Navision произведены существенные изменения в модуле «Основные средства», вызванные правилами налогового учета амортизируемого имущества:

- учет повышающих и понижающих коэффициентов для нормы амортизации;
- создание резерва на ремонт ОС;
- учет использования резерва в текущем и будущих периодах;
- учет убытков от реализации в текущем и будущих периодах;
- группировка ОС в соответствии со сроками полезного использования;
- формирование «налоговых» проводок на забалансовых счетах.

### **Нормируемые расходы и расходы будущих периодов**

Особое внимание в модуле «Налоговый учет» уделено тем требованиям, в которых налоговый и бухгалтерский учет различаются кардинально. Например, к формированию и признанию нормируемых расходов и расходов будущих периодов. В системе Microsoft Business Solutions–Navision для налогового учета расходов будущих периодов используется модуль «Основные средства». Удобно, что карточка расхода будущего периода создается так же, как и карточка основных средств. А для расходов, определенных в настройке, в зависимости от параметров рассчитывается норма расхода, формируются регистры коэффициентов для нормируемых расходов текущего и будущих периодов, а также регистр нормируемых расходов и карточка расхода будущего периода.

### **Банк/касса**

Модуль «Банк/Касса» является своеобразным связующим звеном между компанией и финансовыми институтами, в которых у нее открыты банковские счета и через которые перемещаются ее денежные средства. Он обеспечивает все необходимые функциональные средства для управления счетами компании, начиная от формирования и печати платежного документа и заканчивая банковской выверкой и контролем остатка на расчетном счете.

### **Ведение множества банковских счетов**

Модуль «Банк/Касса» позволяет администрировать неограниченное число банковских счетов в самых разных финансовых институтах. На каждый банк, в котором открыты счета, в системе заводится отдельная карточка.

Балансы по ликвидным счетам могут быть представлены как в локальной, так и в иностранных валютах. По каждому банковскому счету отслеживаются все детали транзакций поступления и снятия денежных средств. По результатам учета банковских транзакций происходит автоматическое обновление соответствующих финансовых счетов. Перемещение финансовых потоков между банками может осуществляться в тех случаях, когда:

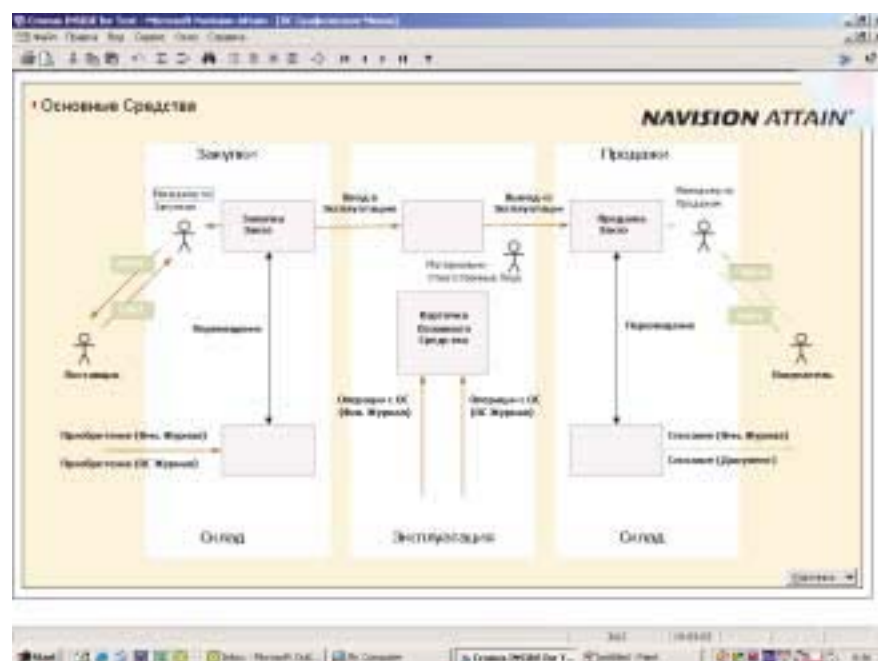
- оба счета представлены в локальной валюте;
- один счет рублевый, а другой – в иностранной валюте;
- оба счета представлены в иностранной валюте.

### Простота выверки ликвидных счетов

По мере роста деловой и коммерческой активности компании может увеличиваться расхождение между записями по банковским счетам, зафиксированным в системе, и теми показателями, которые прошли по банку. В Microsoft Business Solutions–Navision реализована специальная функция, с помощью которой пользователь без труда сможет провести сопоставление (выверку) операций по банку, учтенных в системе, с банковской выпиской за установленный период времени.

По результатам выверки возможно:

- сопоставление транзакций из выписки с учтенными банковскими операциями;
- учет дополнительных транзакций, прошедших по банку, но не зарегистрированных в системе;
- выявление ошибок и несоответствий в расчетах по банку.



### **Платежные документы и кассовые ордера**

В системе поддерживается комплексная автоматизация и контроль процедуры выписки платежных документов. Формы платежных документов полностью соответствуют требованиям украинского законодательства. Кроме того, существует альтернатива выбора: автоматическое или ручное создание платежных документов.

Система производит контроль нумерации платежных поручений. Платежные документы могут генерироваться с присвоением им уникальных номеров в зависимости от серии, настроенной для каждого конкретного банковского счета. В случае необходимости платежное поручение может быть аннулировано.

Удобный механизм формирования платежных поручений, расходных и приходных кассовых ордеров включает в себя использование шаблонов стандартных текстов, средства автоматического внесения информации об НДС, функцию копирования платежных документов. Помимо создания кассовых ордеров существует возможность формирования полного пакета необходимых документов, включая отчет кассира, кассовую книгу, реестр платежных документов и др.

Следует отметить, что многие из перечисленных документов представлены в системе в виде отдельных электронных форм. Помимо этого система хранит полную историю проведения операций с денежными средствами. Начиная с момента формирования первого платежного документа и до проведения в системе Microsoft Business Solutions–Navision хранит всю информацию об изменениях в документе, об отмене документа, о его повторной печати и т. д.

Успех работы современного предприятия заключается не только в максимально полученной прибыли. Одним из основных слагаемых успеха является контроль расходов предприятия. Ведение банковских и кассовых операций в Microsoft Business Solutions–Navision позволяет контролировать остаток денежных средств на расчетном счете. Установите значение минимального баланса в кассе или на расчетном счете — и при проведении денежных операций по этому расчетному счету система будет автоматически контролировать остаток на нем.

### **Основные средства**

Модуль «Основные средства» позволяет жестко контролировать текущий статус и состояние любого объекта ОС, сколь много их ни состояло бы на балансе фирмы. Модуль предоставляет оперативную, абсолютно объективную и достоверную информацию относительно учетной стоимости и накопленной амортизации по объектам ОС и т. д. Более того, полноценная интеграция всех модулей Microsoft Business Solutions–Navision

помимо всего прочего позволяет осуществить выверку ОС с Главной книгой и финансовым контуром системы. Учет любой транзакции по объекту ОС, будь то его покупка, списание или начисление амортизации, найдет отражение во всех соответствующих областях приложения системы Microsoft Business Solutions–Navision.

Поддерживаются широкие возможности трассировки объектов ОС на основе критериев, установленных пользователем. Например, предусмотрен контроль объектов по складам и местонахождению. Помимо этого в системе ведутся карточки ОС, где фиксируется наиболее важная информация: номер, описание, код класса, серийный номер и т. д.

#### **Соответствие требованиям украинского бухгалтерского учета**

В системе реализован ряд специальных форм документов (документы по вводу/выводу ОС в/из эксплуатации; акт списания ОС). Предусмотрена возможность регистрации внутреннего перемещения ОС между материально-ответственными лицами посредством справочника «ОС Склад». Кроме того, в модуле представлен справочник кодов амортизации.

Разработчики украинской версии системы не обошли вниманием и требования налогового учета: предусмотрена возможность относить ОС к одной из налоговых групп амортизационных отчислений, к производственным и непроизводственным ОС.

Для удобства пользователей в модуль «Основные средства» внедрена электронная форма сводной ведомости по ОС.

#### **Соответствие индивидуальным требованиям и специфике бизнеса**

Начисление амортизации на большинство объектов ОС производится непосредственно с момента их приобретения. Но зачастую очень сложно сразу определить сумму амортизационных начислений. Модуль «Основные средства» обеспечивает обзор накопленной амортизации по ОС.

Это стало возможным за счет того, что помимо стандартных методов начисления амортизации в Microsoft Business Solutions–Navision существует несколько способов, настраиваемых и определяемых пользователем. Например, некоторые компании выбирают для себя ежегодный расчет амортизации, в то время как другие предпочитают начислять износ ежемесячно. Инструменты модуля «Основные средства» автоматизируют процесс расчета и начисления периодической амортизации.

Следует отметить, что пользователь может выбирать среди нескольких методов расчета амортизации:

- метод равномерного начисления износа (линейный);
- метод уменьшающегося остатка (нелинейный);
- ускоренная амортизация, такая как комбинация методов уменьшаемого остатка и равномерного начисления износа;
- методы амортизации, настраиваемые пользователем (определяется процент амортизации для каждого периода или указывается число единиц продукции, произведенных на оборудовании за установленный период)

На случай необходимости существует возможность переоценки и индексации сумм амортизации. Настройка периодичности амортизации (ежемесячная, ежеквартальная и т. д.) зависит от специфики деятельности конкретной организации. В системе ведется история всех операций по каждой книге амортизации с указанием: учетной стоимости, базы амортизации, накопленной амортизации, стоимости реализации, прибылей/убытков, кодов пользователей и аудита.

### **Мониторинг статуса ОС**

Модуль «Основные средства» позволяет осуществлять всесторонний мониторинг издержек, расходов и затрат, связанных с ОС. Пользователь обладает полным спектром аналитической информации по любому объекту. Например, можно быстро выявить ситуации, при которых издержки обслуживания ОС превышают его номинальную стоимость, а значит, и дальнейший ремонт такого объекта представляется нерациональным. Исходя из этих же сведений можно заранее сформировать бюджет с учетом всех необходимых затрат. При активированной интеграции с модулем «Финансы» все издержки обслуживания объектов ОС разносятся на соответствующие финансовые счета.



В этом же модуле поддерживаются сведения о страховании объектов ОС и соответствующих страховых полисах. Здесь же осуществляется мониторинг страхового покрытия и ежегодных страховых премий. Любое ОС может быть связано и закреплено сразу за несколькими страховыми полисами. В результате всегда можно определить и выявить ситуации недостаточного или, напротив, чрезмерного страхования ОС.

В Microsoft Business Solutions–Navision возможно распределение амортизации основных средств по комбинациям аналитических измерений, например, по отделам и проектам. Обычно эта функция задействуется, когда основное средство одновременно используется сразу несколькими отделами компании. При этом производится настройка принципов и ключей распределения амортизации, прибылей/убытков и других типов операций по различным финансовым счетам Главной книги.

Microsoft Business Solutions–Navision позволяет реклассифицировать основное средство или некоторую его часть путем перемещения объектов из одной группы в другую — например, из одного отдела в другой. В целях частичного списания или реализации основное средство может быть разделено на несколько объектов или, напротив, объединено в единый объект ОС.

#### **Генерация статистики и отчетности**

Кроме стандартной система позволяет генерировать специализированную отчетность и статистику. Модуль отличается гибкостью определения необходимой степени детализации информации в отчете и статистике по ОС (например, настройка объекта ОС как единой единицы учета или как набора компонентов). Все отчеты отвечают требованиям украинского законодательства и правилам бухгалтерского учета. Интерес представляет полезная для целей бюджетирования функция моделирования отчетности, отражающей изменение учетной стоимости и амортизацию в будущих периодах.



## Кадровый учет

Кадровый учет и управление персоналом являются важными аспектами в деятельности любой компании. Помимо ведения личных дел сотрудников и сбора соответствующих данных, они подразумевают также разностороннюю аналитику всей накопленной информации с целью выявления общих тенденций и более обоснованного принятия управленческих решений.

Модуль «Персонал и зарплата» системы Microsoft Business Solutions–Navision обеспечивает гибкий инструментарий и функциональные средства, необходимые для организации и контроля кадровой политики компании. Он учитывает все требования действующего украинского законодательства, касающиеся управления персоналом, расчета заработной платы и персонифицированного учета сотрудников.

Возможности системы позволяют легко донастраивать модуль в соответствии со спецификой конкретного предприятия и вносить изменения, вызванные нововведениями законодательства. Это дает возможность всегда работать с актуальной и объективной информацией.

Модуль состоит из трех гранул: «Персонал», «Зарплата» и «Кадры».

### Персонал

Гранула «Персонал» обеспечивает гибкие функциональные возможности для сбора и обработки информации о сотрудниках в соответствии с требованиями украинского законодательства.

#### Регистрация сведений о сотрудниках

В карточку сотрудника заносятся общие сведения о сотруднике, его адрес (по регистрации и фактического проживания), паспортные данные, личные данные, служебная информация (подразделение, занимаемая должность), а также сведения о прежних местах работы, родственниках и т. д.

В этой же карточке отражается тип контракта, заключенного с сотрудником, и название профсоюза, в котором он состоит. Благодаря наличию различных

Модуль «Персонал и зарплата» позволяет оптимизировать процедуры управления персоналом компании.

#### Ключевые возможности

- Ведение персонифицированного учета в соответствии с требованиями украинского законодательства
- Учет распоряжений по персоналу: приказы о приеме, переводе, увольнении и т. д.
- Расчет заработной платы одного сотрудника и группы по общему или индивидуальным алгоритмам
- Полная интеграция с модулем «Финансы»
- Интеграция с другими программами для передачи соответствующей информации проверяющим налоговым органам: ГНИ, Пенсионному фонду

В этом же модуле поддерживаются сведения о страховании объектов ОС и соответствующих страховых полисах. Здесь же осуществляется мониторинг страхового покрытия и ежегодных страховых премий. Любое ОС может быть связано и закреплено сразу за несколькими страховыми полисами. В результате всегда можно определить и выявить ситуации недостаточного или, напротив, чрезмерного страхования ОС.

В Microsoft Business Solutions–Navision возможно распределение амортизации основных средств по комбинациям аналитических измерений, например, по отделам и проектам. Обычно эта функция задействуется, когда основное средство одновременно используется сразу несколькими отделами компании. При этом производится настройка принципов и ключей распределения амортизации, прибылей/убытков и других типов операций по различным финансовым счетам Главной книги.

Microsoft Business Solutions–Navision позволяет реклассифицировать основное средство или некоторую его часть путем перемещения объектов из одной группы в другую — например, из одного отдела в другой. В целях частичного списания или реализации основное средство может быть разделено на несколько объектов или, напротив, объединено в единый объект ОС.

#### **Генерация статистики и отчетности**

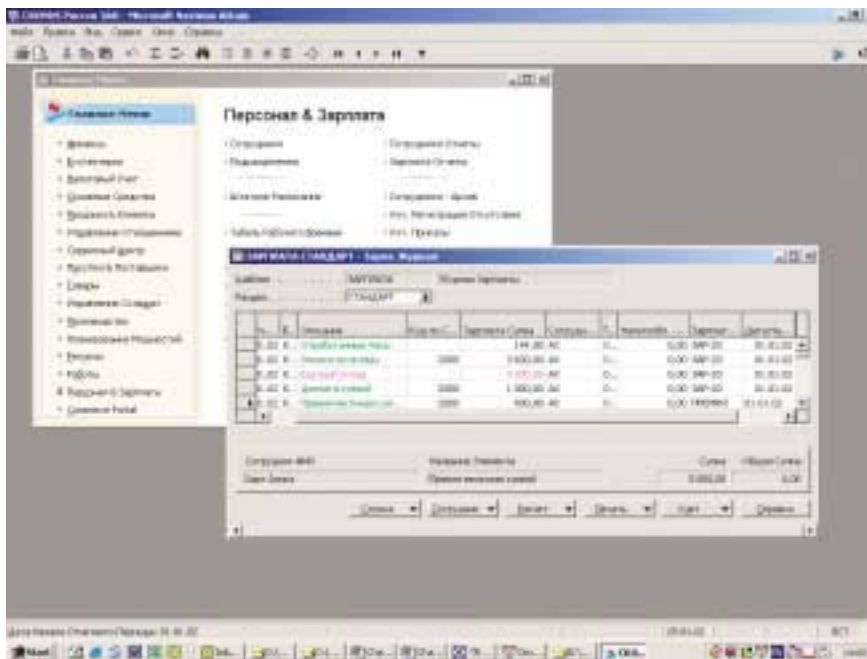
Кроме стандартной система позволяет генерировать специализированную отчетность и статистику. Модуль отличается гибкостью определения необходимой степени детализации информации в отчете и статистике по ОС (например, настройка объекта ОС как единой единицы учета или как набора компонентов). Все отчеты отвечают требованиям украинского законодательства и правилам бухгалтерского учета. Интерес представляет полезная для целей бюджетирования функция моделирования отчетности, отражающей изменение учетной стоимости и амортизацию в будущих периодах.



истории отсутствия сотрудников компании. На основании этих данных можно легко определить общие тенденции и причины отсутствия того или иного сотрудника.

## Зарплата

Гранула «Зарплата» позволяет производить расчет заработной платы персонала в соответствии с действующим законодательством. Расчет осуществляется исходя из информации, содержащейся в грануле «Персонал».



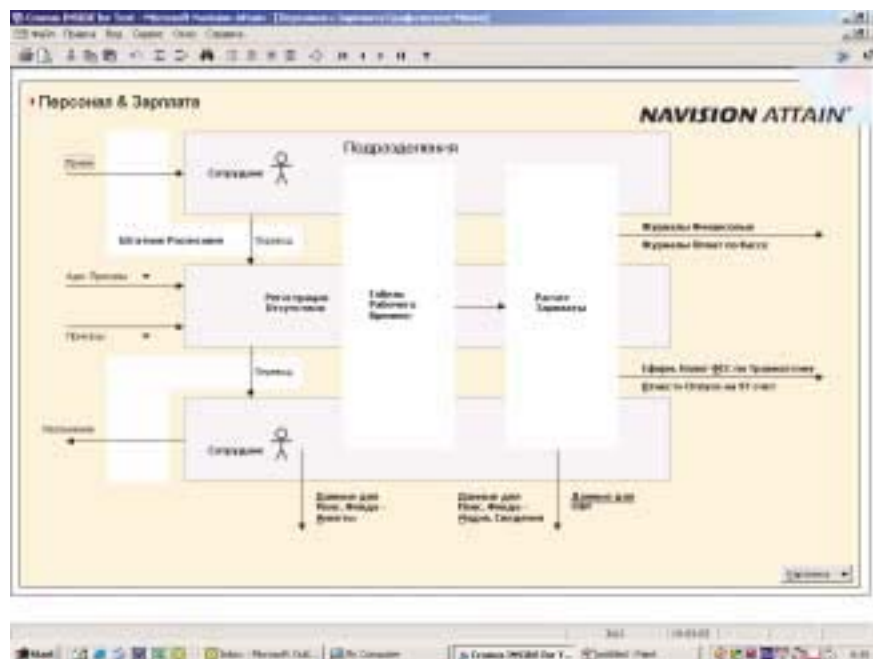
*Журнал расчета заработной платы*

## Расчет зарплаты сотрудников

Расчет заработной платы можно производить для одного сотрудника или для группы, используя при этом общий или индивидуальный алгоритм. Отбор сотрудников осуществляется посредством наложения фильтров на поля. Расчет заработной платы может производиться за любой учетный период. Количество рабочих дней за этот период определяется через таблицу и рабочий календарь, а результаты расчета отражаются в Главной финансовой книге. Контроль расчета заработной платы производится автоматически, при этом проверяется вся вводимая информация и ее сбалансированность.

## Кадры

В грануле «Кадры» создается и ведется штатное расписание организации, что позволяет легко осуществлять контроль свободных вакансий в фирме и оперативно получать информацию по сотрудникам, занимающим те или иные должности. Гранула автоматизирует ведение учета всех распоряжений руководящего состава фирмы. Реализованы следующие приказы: прием на работу, перевод и увольнение, замещение, совмещение внут-



ренное и внешнее, поощрения и наказания, а также приказы о дополнительных начислениях, удержаниях и оплате неотработанного времени.

#### **Прием на работу**

Перед учетом приказа, служащего основанием для приема сотрудника на работу, в обязательном порядке проверяется, есть ли в фирме свободная вакансия согласно штатному расписанию. После учета такого приказа в грануле «Персонал» тут же образуется новая запись о сотруднике, принимаемом на работу, и заносится информация о его должностном окладе.

#### **Перевод на другую работу**

Такие приказы являются основанием для временного или постоянного перевода сотрудников на другую работу. Перед их учетом также осуществляется проверка наличия свободных вакансий, а после учета данные в карточках сотрудников в грануле «Персонал» обновляются.

#### **Прекращение трудового договора**

Учет приказов, которые служат основанием для увольнения сотрудников, приводит к соответствующим изменениям в карточке сотрудника в грануле «Персонал» и блокировке расчета зарплаты уволенного сотрудника.

#### **Дополнительные начисления и удержания**

Приказы данного типа являются основанием для проведения дополнительных выплат или удержаний с сотрудников. С помощью одной записи приказа в грануле «Зарплата» можно произвести начисления по сотрудникам целого отдела или определенной должности.

### **Оплата неотработанного времени**

Такие приказы выпускаются для осуществления оплаты неотработанного сотрудниками времени по больничному листу или отпускным дням.

### **Отчетность**

В модуле «Персонал и зарплата» представлен широкий спектр отчетов, созданных на основе различного рода информации о сотрудниках фирмы. Это список сотрудников, этикетки, регистрация отсутствия и его причины, дни рождения, а также различные статистические отчеты. Например, расчетные и расчетно-платежные ведомости, сводные ведомости начислений или удержаний по отделам или фирме в целом. Кроме того, в модуле содержится большой перечень документов по персоналу и расчету заработной платы, соответствующих действующему законодательству:

- личная карточка сотрудника ;
- расходный кассовый ордер на получение зарплаты;
- справка о доходах;
- налоговая карточка;
- приказ о приеме на работу;
- приказ о переводе на другую работу;
- приказ о прекращении трудового договора и др.

### **Интеграция с другими программами**

Данные модуля могут быть легко перенесены в текстовые файлы определенных форматов для передачи в проверяющие налоговые органы.

1. Данные по сотрудникам для передачи в Пенсионный фонд
2. Данные по зарплате сотрудников для передачи в Пенсионный фондО.
3. Данные по зарплате сотрудников и подоходному налогу для передачи в ГНИ.



Microsoft Business Solutions–Navision для управления цепочками поставок.

#### Ключевые возможности

- Комплексный подход к управлению цепочками поставок: интеграция дистрибьюторского и производственного блоков, системы автоматизированного сбора данных, функциональности ценообразования и электронной коммерции
- Оптимизация и совершенствование складской логистики и всех процессов по складу
- Поддержка дискретного производства: объемно-календарное планирование и производственное прогнозирование, гибкое определение политики производства
- Моделирование эффективных бизнес-процессов и разнообразных параметров производственного процесса
- Увеличение прибыльности за счет сокращения издержек и эффективного сотрудничества с партнерами, в том числе через Интернет

Не секрет, что на сегодняшний день клиенты и партнеры компании составляют ее важнейший актив и представляют большую ценность. В свою очередь, клиенты зачастую бывают весьма притязательны и ожидают от поставщика все возрастающего качества предоставляемых услуг и товаров наряду с умеренными ценами. Все аспекты решения Microsoft Business Solutions–Navision, начиная от способности оперативно адаптироваться и настраиваться под производственные процессы и заканчивая усовершенствованными функциональными средствами, помогают быстро реагировать на запросы клиентов в стремительно меняющихся условиях рынка.

Microsoft Business Solutions–Navision для управления цепочками поставок представляет собой комплекс интегрированных областей приложения, в том числе в сфере управления складами, дистрибуции, производства, системы автоматизированного сбора данных (ADCS), и обладает функциональностью, связанной с ценообразованием и электронной коммерцией.

Какие же факторы обеспечивают лидерство на рынке в современных условиях?

- Умение поставить интересы клиентов во главу угла.
- Стремление к налаживанию долгосрочных и взаимовыгодных отношений с деловыми партнерами.
- Снижение уровня издержек – как показатель конкурентоспособности.
- Совершенствование внутренних процессов предприятия.

#### Дистрибуция

Дистрибуция и процессы управления складами всегда требовали сложных комплексных решений. Перед любой компанией, специализирующейся в этой сфере деятельности, стоит нелегкая задача — достичь максимального уровня эффективности множества процессов. Подобного рода отраслевая специализация подразумевает разнообразные контакты и взаимодействия с внешними партнерами, поставщиками, клиентами. Но во многом именно лояльность клиентской базы служит залогом финансового благосостояния компании.



### Учет и контроль

Проблема сокращения издержек является краеугольным камнем и самоцелью любого бизнеса. Microsoft Business Solutions—Navision разрешает эту проблему благодаря контролю уровня складских запасов, что позволяет избежать затоваренности, а значит, дополнительных издержек, повышает финансовую эффективность всех транзакций по складу, а также способствует более тесному сотрудничеству с поставщиками.

Гибкость политики в отношении клиентов и партнеров всегда служит важным преимуществом. Система позволяет на ходу обрабатывать клиентские заказы, предлагая товары-замены, являющиеся альтернативой изделиям, отсутствующим в настоящий момент на складе, или в случае, если товар-замена дешевле и приносит большую прибыль. Пользователи системы имеют в своем распоряжении инструментарий для расчета наиболее реалистичных сроков отгрузки товаров, следовательно, их клиенты никогда не будут разочарованы. Постоянный контроль над состоянием складских запасов и себестоимостью товаров, средства предварительного резервирования и пополнения запасов гарантируют оптимальную загрузку склада.

«Благодаря интегрированным средствам управления дистрибьюторской и торговой деятельностью и оптимизации складского хозяйства, нам удалось не просто снизить операционные издержки, но и сформировать единую, комплексную среду предприятия и всех его подразделений»

И. СОРОКИН, НАЧАЛЬНИК  
ИТ-ОТДЕЛА ОАО «ХИМИКО-  
ФАРМАЦЕВТИЧЕСКИЙ КОМБИНАТ  
«АКРИХИН»

Мобильность обеспечивается мощными средствами контроля перемещения запасов между распределенными складами и площадками хранения. Кроме того, по товарам, находящимся в пути, генерируется соответствующая отчетность. В режиме реального времени пользователи имеют всесторонний обзор состояния складов, могут формировать центры прибыли и убытков.

#### **Система автоматизированного сбора данных**

Целостность и достоверность сведений о складских запасах обеспечивается за счет системы автоматизированного сбора данных (ADCS). Она позволяет в режиме реального времени организовать сбор информации при помощи беспроводных устройств. Посредством радиотерминалов система регистрирует количество, местонахождение, серийный номер товара, номер ячейки и область хранения изделия. Это, во-первых, многократно ускоряет обработку информации, а во-вторых, данные становятся доступными для использования всеми сотрудниками компании. Визуализация сведений по складу возможна в рамках всей компании.

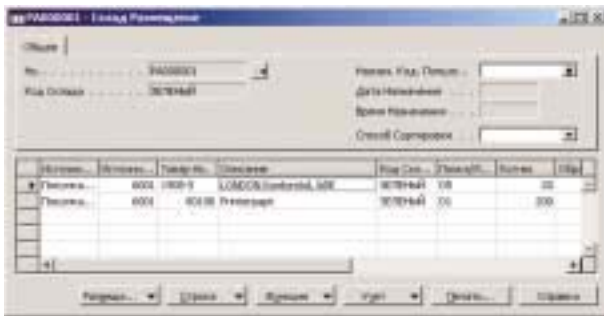
#### **Трассировка и инвентаризация**

Немаловажным моментом является трассировка и контроль. В Microsoft Business Solutions–Navision в процессе покупки, продажи, перемещения он ведется как по серийным номерам, так и по номерам партий. Возможно перемещение товаров с одного места на другое без предварительной закупки или реализации, а также подбор и размещение изделий без наличия исходных документов. Перекрестные ссылки обеспечивают идентификацию товаров по артикулу клиента, внутреннему артикулу или артикулу поставщика. Отдельно следует отметить функцию инвентаризации. Помимо механизма стандартной инвентаризации, подразумевающей физический пересчет и сверку данных по складу, в Microsoft Business Solutions–Navision реализованы еще и средства периодической инвентаризации. Отличительная особенность последней заключается в том, что при этом производится детальное сопоставление не только количественных, но и финансовых параметров склада. Точность и надежность данных многократно возрастает. Критерии, степень детализации и периодичность процедуры инвентаризации устанавливаются пользователем и во многом зависят от особенностей деятельности конкретной организации.

#### **Совершенствование складской логистики**

Navision позволяет усовершенствовать складскую логистику и оптимизировать использование складских площадей. В системе поддерживаются основные процедуры по складу:

- подбор и размещение товаров;
- мгновенная отгрузка и переброска;
- плановые поставки;
- внутренние перемещения;
- альтернативные методы подбора товаров — под заказ, под стадию проекта или работы, под отгрузку;
- пополнение ячеек на основании заранее предопределенных максимальных и минимальных уровней товарных запасов.



*Множество альтернативных способов обработки складских операций*

Скорость обработки клиентских заказов влияет на очень многие аспекты, в частности, на минимизацию дистрибьюторских издержек. В Microsoft Business Solutions–Navision представлены возможности гибкой настройки складской функциональности.

Упрощенные процедуры подбора и размещения товаров на складе обеспечивают оперативность обработки и отгрузки клиентских заказов. При подборе товара система автоматически указывает его местонахождение на складе. И, напротив, при получении и размещении прибывших партий товаров система подсказывает, на какую площадку хранения и в какую ячейку их лучше поместить. Благодаря мощным функциональным средствам Microsoft Business Solutions–Navision в области дистрибуции и складской логистики ощущается значительное снижение трудозатрат, совершенствуются процессы подбора и размещения товаров, осуществляется полный мониторинг состояния складского хозяйства.

Функция мгновенной отгрузки (переброски) товаров позволяет избежать затоваренности склада и гарантирует максимальную скорость и качество обработки заказов. Для быстрого поиска информации о товаре можно использовать специальные фильтры.

Система управления складами в Microsoft Business Solutions–Navision отличается гибкостью настроек: складская функциональность может быть адаптирована практически под любые требования и особенности логистики и дистрибуции. Пользователь системы располагает широкими возможностями выбора способов организации приемки и отгрузки товаров со складов компании. Например, можно сгруппировать все заказы на товары, хранящиеся на одном складе, в едином отгрузочном поручении (погрузочном ордере).

#### **Целостность и прозрачность данных о состоянии склада**

Для любой дистрибьюторской компании важно не только оптимально управлять своими внутренними процессами, но и обеспечить доступность и «прозрачность» соответствующей информации в рамках всей организации. Возможность мгновенного получения распределенных данных позволяет сотрудникам самых разных отделов и департаментов фирмы работать с единым источником достоверной информации. Сотрудники всегда знают

местоположение товаров на складе, емкость и заполненность каждой ячейки и палетты. Периодическая инвентаризация позволяет мгновенно выявлять и устранять расхождения показателей по складу.

В системе предусмотрена возможность блокировки ячеек для перемещения товаров. Это крайне удобно в случае проведения контроля качества товаров или если на склад поступила партия бракованных изделий. Также системой поддерживаются разнообразные требования к внутренним перемещениям и подбору товара в рамках склада или площадки хранения.

### **Оптимизация складского пространства**

Трудно представить эффективную складскую логистику без рационального использования пространства для хранения товаров. Navision открывает перед пользователями широкие возможности проектирования площадок для хранения.

Microsoft Business Solutions–Navision предоставляет в распоряжение пользователей рабочие листы подбора и размещения товара – инструментарий, встроенный в систему управления складами, весьма упрощающий процедуру проектирования площадок. Navision позволяет подразделить склад на отдельные зоны, области хранения и ячейки и ранжировать их. Благодаря этому, устанавливается порядок и очередность подбора и размещения товаров.

Ячейки могут быть фиксированными либо «плавающими». Система фиксированных ячеек дает пользователю возможность настройки индивидуальной схемы хранения конкретного вида изделий. Система «плавающих» ячеек, применяемая наиболее корректным и рациональным образом, обеспечивает высокую гибкость манипулирования и оптимизирует использование складского пространства. Все ячейки упорядочены и ранжированы, за счет чего задаются приоритеты и последовательность их пополнения и изъятия товаров. Ячейки с более высоким приоритетом обрабатываются ранее ячеек с низшим приоритетом. Аналогичная классификация ячеек используется при размещении товаров. На основе установленных минимальных и максимальных параметров заполнения и приоритетов система может предложить оптимальную модель пополнения ячеек.

Изделиям может присваиваться класс, который обозначает условия их хранения.

Система управления складами полностью интегрирована с прочими областями приложения Navision. Информация аккумулируется в едином источнике и поэтому доступна всем сотрудникам компании. Благодаря Microsoft Business Solutions–Navision дистрибуция и логистика перестают быть затратными и начинают приносить доход.

### **Управление возвратами**

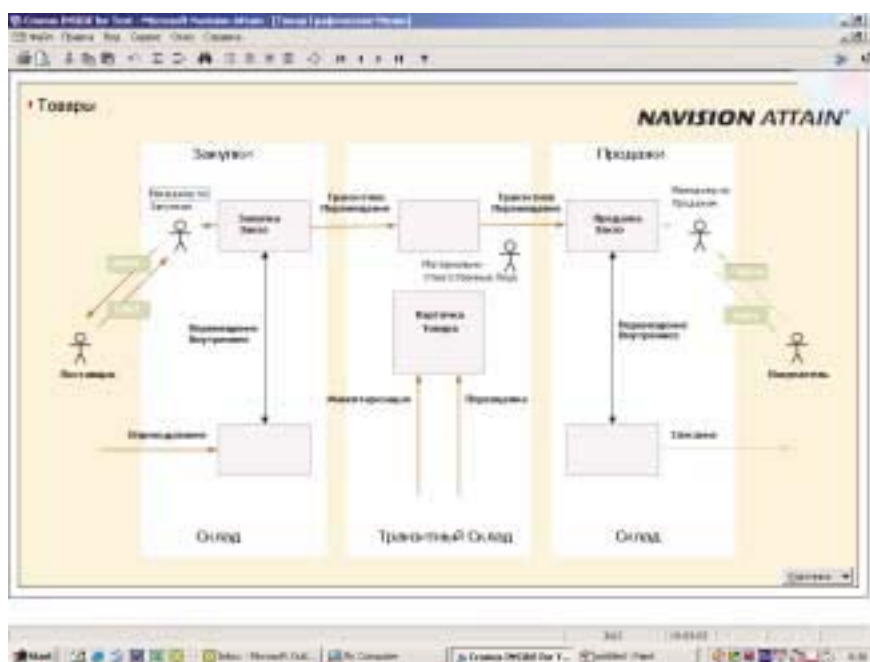
Функция управления возвратами предназначена для благополучного разрешения одной из наиболее важных проблем бизнеса — неудовлетворенности и недовольства клиентов. Мы используем ее при

взаимодействии с теми клиентами фирмы, которые по какой-либо причине желают вернуть ранее приобретенный товар. Если процедура возврата чрезмерно сложна, длительна и неудобна, недовольство клиента грозит перерасти в нечто большее, что ставит под угрозу деловую репутацию компании. Однако проявив высокий профессионализм, быстро и грамотно обработав транзакцию возврата, компания может вернуть доверие к себе и продолжить деловое сотрудничество с этим клиентом.

Средства управления возвратами товаров совершенствуют и максимально упрощают задачу, сокращая время отклика на запросы и требования клиентов. Данная область приложения полностью интегрирована с остальными модулями, поэтому здесь так же как и во всей остальной системе поддерживается принцип однократного ввода информации. Таким образом, все сведения могут быть представлены в режиме реального времени и постоянно обновляются.

Если клиент требует заменить ранее купленное изделие на его аналог, можно установить, имеется ли требуемый аналог на складе. Если он отсутствует или имеющегося количества недостаточно, то клиент будет извещен о дате поступления изделий на склад или ему будет предложена альтернативная замена.

Система позволяет оперативно выявить поставщика и производителя любого изделия, получить доступ к счету покупки, где отражены цена и условия контракта. При этом максимально упрощена процедура складирования и обработки возвращенных товаров. Если возвращенное изделие кондиционно, без каких-либо серьезных повреждений или брака, оно может быть помещено на склад для последующей реализации. Автоматизация задач, связанных с генерацией и обработкой всех докумен-



тов, необходимых для оформления возврата товара, позволяет сотрудникам сфокусироваться на прочих первоочередных проблемах. Как правило, документально возврат товара поставщику оформляется в четыре этапа. Однако с помощью средств управления возвратами компания всегда сможет быстро и без проблем осуществить взаиморасчеты с поставщиками. Четыре документа объединены в рамках автоматизированной процедуры, условно называемой «Возврат поставщику». Риск ошибок минимален, в то время как эффективность документооборота существенно возрастает.

Усовершенствованные функции данной области приложения упрощают процесс финансового учета транзакций возмещения денежных средств, а также прочих расчетов и взаимозачетов. Поскольку оформляется реверсирующая операция на сумму, равную стоимости ранее реализованных товаров, баланс по складу и себестоимости товаров неукоснительно соблюдается.

Функции управления возвратами позволяют осуществлять детальную трассировку не только самих изделий, но и клиентов, их вернувших. Контроль клиентов, вернувших товар, производится по серийному номеру или атрибутам резервирования.

Любая организация может адаптировать процедуру обработки возвратов товаров в полном соответствии со своими индивидуальными требованиями. Это возможно благодаря тому, что материальные и товарные потоки по складу разделены между собой и являются независимыми. При необходимости перед учетом возврата можно предложить клиенту товар-замену — аналог бракованного изделия. Списание со склада бракованных или поврежденных изделий влечет за собой немедленное обновление показателей по общей себестоимости складской продукции. В системе также предусмотрена возможность отсрочки оплат по кредит-нотам покупки. Кредит-нота покупки может покрывать не один, а несколько возвратов, за счет чего формируется единая расходная накладная.

На практике это означает ощутимое снижение риска ошибок при вводе информации, а также повышение качества поддержки и сервисного обслуживания клиентов.

### **Производство**

Производственный блок представлен в системе Microsoft Business Solutions–Navision двумя модулями — «Производство» и «Планирование мощностей».

Microsoft Business Solutions–Navision поддерживает дискретное производство различного типа: производство на склад, производство на заказ, сборка на заказ.

В системе представлены базовые средства, необходимые для организации и оптимизации производственных процессов. С их помощью, в частности, ведутся маршруты и спецификации, каждая из которых может быть представлена в нескольких версиях и модификациях, и поддерживается

функция объемно-календарного планирования и производственного прогнозирования. Microsoft Business Solutions–Navision позволяет вести и обрабатывать производственные заказы разных видов, в том числе моделированные, плановые, утвержденные, запущенные и завершенные.

Microsoft Business Solutions–Navision позволяет планировать и формировать производственные заказы непосредственно из заказов продаж. При необходимости заказ может быть модифицирован или скорректирован на любой стадии производственного цикла. Наличие в системе функции многоуровневых заказов гарантирует более совершенную координацию действий в процессе производства на заказ, а также обеспечивает информационный базис в случае закупки изделий у стороннего поставщика с целью дальнейшего их использования при выполнении производственного заказа.

Многоуровневая трассировка позволяет четко отслеживать статус выполнения клиентских заказов. Доступ к данным из маршрутного листа и сведениям о диспетчеризации позволяет на уровне цеха отследить влияние тех или иных модификаций производственного заказа или изменения порядка его выполнения.

Microsoft Business Solutions–Navision помогает корректировать и модифицировать производственные методы и процессы, соотнося их с текущими требованиями и интересами заказчиков. Система позволяет буквально на лету модифицировать компоненты и операции даже в уже запущенных производственных заказах.

В момент внесения изменений можно обновить и перепланировать все материалы, себестоимости и операции, не запуская при этом длительных пакетных заданий.

Многочисленные средства планирования, трассировки и получения интерактивных указаний позволяют быстро и просто внести текущие изменения и сделать необходимые исключения с целью производства изделий, наиболее полно соответствующих запросам клиентам. Планирование может осуществляться из заказа продажи, производственного заказа, заявки на закупку или традиционными методами планирования MPS/MRP. Таким образом, плановики-снабженцы всегда смогут скорректировать график поставок так, чтобы компания могла извлечь максимальную выгоду.

#### **Моделирование эффективных бизнес-процессов**

С Microsoft Business Solutions–Navision компания в состоянии быстро и относительно безболезненно адаптировать свои бизнес-процессы и производственные циклы исходя из общей загрузки ресурсов и требований заказчика. Вы формируете реалистичные планы исходя из имеющегося спроса, а кроме того, можете переопределять:

- политику дозаказа;
- производственные мощности и календари с целью оптимизации загрузки цехов;
- политику производства с целью адаптации к новым проектам.

При необходимости изменения вносятся на уровне цеха, и немедленно начинается корректировка текущего рабочего процесса. Например, параллельная маршрутизация позволяет формировать маршруты и задавать последовательность выполнения операций при производстве на заказ и при реализации проектов.

### **Планирование загрузки мощностей и прочих параметров производственного процесса**

В Microsoft Business Solutions–Navision реализованы мощные средства планирования оптимальной загрузки ресурсов и оборудования, а также сроков выпуска продукции с учетом рентабельности предприятия.

Например, при планировании производственных заказов можно распланировать заказы на семейство товаров, имеющих аналогичную маршрутизацию. Планирование загрузки мощностей производится с учетом цеховых календарей и рабочих смен и с возможностью параллельной маршрутизации по параметру «перенос вперед» (для производства типа «точно-в-срок»). Для автоматического расчета потребностей в сырье и материалах на каждой стадии и фазе производственного процесса в системе Microsoft Business Solutions–Navision активно используются коды связи маршрутов. При этом во внимание принимаются показатели брака, отходов и т. д. Автоматический расчет потребностей по рабочим и машинным центрам обеспечивает автоматическую регистрацию ожидаемого выхода продукции. Аналогично система позволяет равномерно распределять загрузку мощностей по машинным и рабочим центрам. Следует отметить, что при наличии соответствующих настроек существует возможность ограничения загрузки мощностей и учета подобных ограничений в ходе производственного планирования. С помощью Microsoft Business Solutions–Navision составляются максимально реалистичные планы-графики производства.

### **Планирование поставок и прогнозирование спроса**

Возможность оперативной работы с контрактами, реализованная в системе, способствует налаживанию долгосрочных отношений с партнерами компании.

Производственный блок Microsoft Business Solutions–Navision способен многократно ускорить процесс обработки и запуска заказов в производство. Во многом это достигается посредством прозрачности всех процессов. Рост эффективности и сокращение времени производства обеспечиваются за счет:

- оперативного изменения времени наладки и времени нахождения в очереди;
- оперативного перераспределения производственных мощностей;
- использования функции предварительного перемещения изделий на следующую операцию для контроля потока материалов.

Планирование может быть осуществлено непосредственно из заказа продажи. За счет этого достигается гибкость формирования структуры производственного заказа, что, в свою очередь, облегчает отслеживание статуса многострочных и/или многоуровневых заказов.

В Microsoft Business Solutions–Navision поддерживаются функции MRP-планирования, в том числе регенеративного, обратного, интерактивных указаний, позволяющих сбалансировать спрос и поставку материалов в рамках выполнения производственных заказов. Кроме того, планирование может осуществляться с учетом распределенных складов. Система оптимальным образом одновременно планирует материалы, производственные мощности и себестоимости. Специальные окна наличия товаров позволяют плановикам постоянно просматривать и контролировать результаты MRP, благодаря чему решения относительно производства или закупки товаров могут приниматься максимально оперативно.

В Microsoft Business Solutions–Navision реализована вся базовая функциональность для производственного прогнозирования и объемно-календарного планирования (MPS).

Политика ценообразования постоянно корректируется благодаря функции перепланирования себестоимостей, материалов и операций, позволяющей незамедлительно отражать происходящие изменения.

В целях оптимизации бизнес-деятельности можно постоянно переключаться с одной политики производства на другую, а также по ходу выполнения заказа вносить все необходимые модификации, чтобы точно соблюсти сроки отгрузки готовых изделий.

### **Ценообразование**

В силу многообразия форм и методов торговли, распространенных в современном мире (будь то электронная коммерция через Интернет, телемаркетинг и пр.), очень сложно соблюдать единый подход к установлению цен на товары и услуги. Но в Microsoft Business Solutions–Navision эта проблема устранена. После того как цена определена и зарегистрирована, она постоянно обновляется в режиме реального времени и является целостной и доступной во всех интегрированных областях приложения.

К ключевым преимуществам функциональности ценообразования в Navision можно отнести следующие факторы.

#### **По продажам**

- Ориентация на конкретный клиентский сегмент
- Предложение клиентам обоснованных, конкурентоспособных цен на продукцию
- Простота калькуляции цен и себестоимости товаров и услуг

#### **По закупкам**

- Альтернатива выбора поставщика исходя из параметров предлагаемых цен
- Регистрация закупочных цен и скидок
- Построение взаимовыгодного бизнеса с партнерами и поставщиками

Microsoft Business Solutions–Navision позволяет осуществлять настройку индивидуальных цен и скидок для отдельных клиентов или групп клиентов. Ценообразование осуществляется с точки зрения деловой целесообразности, выгоды и применения конкретной модели ценообразования в выделенном клиентском сегменте. При этом структура цены всегда «прозрачна». Менеджер в любой момент времени может ответить на вопрос клиента, из чего складывается цена на тот или иной товар/услугу и какова структура предоставляемой ему скидки. Также при необходимости в целях контроля расчета цены или скидки он может смоделировать их перед фактической регистрацией в системе.

Аналогичным образом поддерживается дифференцированное ценообразование в отношении отдельных товаров и/или номенклатурных групп. Базовые скидки и цены продажи могут устанавливаться как в денежном, так и в процентном выражении. Microsoft Business Solutions–Navision позволяет контролировать период действия цен и скидок. Помимо этого цены и скидки могут настраиваться в качестве типового, долгосрочного соглашения или, напротив, разовой акции.

#### **Commerce Portal**

Commerce Portal является интегрированной частью решения Microsoft Business Solutions–Navision. Commerce Portal отвечает всем требованиям интерактивного бизнеса. Он совершенствует взаимодействия, осуществляемые компанией и ее клиентами и партнерами в рамках электронной коммерции, самообслуживания через Интернет и прочих форм сотрудничества.

Благодаря Commerce Portal участники цепочек поставок взаимодействуют с компанией через персональные Web-порталы, настроенные под конкретные бизнес-роли и цели. Каждый партнер имеет собственную индивидуально настроенную базу, через которую он осуществляет свой бизнес.

Вы реагируете на требования партнеров в режиме реального времени, общаясь с ними через Интернет, но не покидая приложения Navision. Благодаря комплексной интеграции и целостности бизнес-логики, заимствованной из Navision, продукт Commerce Portal позволяет:

- осуществлять расширенный поиск;
- отслеживать статус доставки;
- контролировать наличие товаров;
- формировать заказы и просматривать их статус;
- преобразовывать квоты в заказы и присваивать существующие заказы контрактам.

Функция управления закупками позволяет контролировать процесс покупок через Интернет. Поставщики могут самостоятельно корректировать и обновлять информацию о себе, хранящуюся в Microsoft Business Solutions–Navision, включая информацию о продукте – каталоги, товарные артикулы и цены. Более того, даты отгрузки могут постоянно обновляться и поддерживаться в актуальном состоянии. Тем самым гарантируется оптимальное функционирование всех звеньев цепочки поставок и канала снабжения.

Благодаря наличию функции тендеров, настраиваемой и регулируемой из Microsoft Business Solutions–Navision, поставщики имеют возможность делать ставки и размещать предложения непосредственно через Web-портал. Таким образом, компании могут выбрать наиболее оптимальное и экономически выгодное предложение поставщика.

Аналогично посредством Commerce Portal клиенты компании могут полностью контролировать и модифицировать свою собственную контактную информацию непосредственно через Интернет. Усовершенствованные средства трассировки позволяют постоянно контролировать состояние заказа клиента на любой стадии цикла продажи/поставки. Кроме того, клиент может размещать свои текущие заказы в рамках контракта, подписанного ранее. Благодаря расширенным возможностям дозаказа клиент имеет оперативный доступ к истории своих ранее размещенных заказов и на их основе может заказать дополнительное количество или номенклатуру изделий.

#### **Завоюйте симпатии и преданность клиентов и деловых партнеров**

Если компания в состоянии обеспечить оперативную и качественную обработку клиентских заказов, то неизбежно подобные заказы будут поступать к ней вновь и вновь. Microsoft Business Solutions–Navision формирует базис для построения долгосрочных и взаимовыгодных отношений с деловыми партнерами и поставщиками компании. Все это происходит на фоне совершенствования всех аспектов бизнес-деятельности организации и снижения издержек.



Концепция CRM – управление взаимоотношениями с клиентами – базис для построения эффективных и долгосрочных деловых отношений.

#### Ключевые возможности

- Целостный, персонализированный подход к отношениям с деловыми партнерами и клиентами: сегментация, профилирование и классификация
- Повышение отдачи от каждого делового контакта: целевые маркетинговые и коммерческие кампании, средства аналитики и статистики
- Обеспечение первоклассного сервисного обслуживания клиентов
- Возможность адаптации системы под внутренние процессы компании, интеграция с MS Word, Outlook
- Взаимосвязь критической деловой информации с данными о продажах, клиентах, маркетинговых акциях

Чтобы сегодня, оставаться конкурентоспособным, нужно уметь находить, привлекать и удерживать клиентов, управляя отношениями с ними с максимальной отдачей. Navision предоставляет в распоряжение менеджеров компании комплексную информацию, позволяющую точно оценить потенциал каждого клиента и сконцентрировать внимание именно на самых перспективных – сегодня и в будущем. Долгосрочные и взаимовыгодные отношения основываются на высоком качестве сервисного обслуживания, индивидуальном подходе, чутком отношении к нуждам и проблемам клиентов и разумном желании компании идти им навстречу.

Блок CRM представлен в системе Microsoft Business Solutions–Navision двумя интегрированными модулями – «Управление отношениями» и «Сервисный центр».

#### Управление отношениями

Модуль «Управление отношениями» предоставляет менеджерам исчерпывающий обзор данных, который легко позволяет им сфокусироваться на взаимодействиях с выделенным рыночным сегментом и целевой группой контактов. Перед пользователями системы открываются широкие возможности в области:

- повышения отдачи от маркетинговых акций, кампаний, мероприятий и т. д.;
- усиления своих конкурентных преимуществ и позиций на рынке;
- развития и расширения сферы влияния своего бизнеса.

#### Комплексный подход

Тесная интеграция между front-office-решениями Microsoft Business Solutions–Navision и подсистемами управления бизнесом и финансами гарантирует целостность информации, находящейся в распоряжении сотрудников компании. В Navision ведется история отношений по каждому контакту: поддерживаются данные о предыдущих продажах, маркетинговых кампаниях и будущих коммерческих возможностях. Мощные средства просмотра и поиска информации предоставляют возможность многоуровневого обзора деталей делового со-

трудности. Удобство работы обеспечивается посредством регистрации и протоколирования всех входящих и исходящих сообщений электронной почты (включая файлы-вложения): при помощи синхронизации задач и контактов, зафиксированных в Navision, со встречами, задачами и контактами, отраженными в Microsoft Outlook; а также многими другими функциональными средствами.

### **Выявление ключевых контактов**

Microsoft Business Solutions–Navision позволяет сосредоточиться на ключевых клиентах фирмы, чтобы привлечь их индивидуальным подходом, стабильным и первоклассным обслуживанием, более эффективным маркетингом и продажами.

С самого начала в системе регистрируется вся информация о контакте с клиентом – будь он физическим или юридическим лицом. Средства анкетирования и профилирования обеспечивают основу, на которой строится персональный подход к каждому партнеру и клиенту фирмы.

Navision помогает профилировать и группировать деловые контакты фирмы, позволяя грамотно выделять целевые сегменты. Классификация контактов может осуществляться по различным критериям и параметрам. Это способствует целенаправленному распространению маркетинговой информации в соответствии с индивидуальными особенностями клиентов. В системе предусмотрена возможность автоматической группировки контактов по различным классам на основании установленных критериев. Полнота сведений о контакте достигается благодаря грамотному и детальному профилированию клиентской базы. Профиль клиента постоянно учитывается при сегментировании и формировании аудитории для различного рода кампаний и мероприятий.

### **Управление кампаниями**

Navision позволяет автоматизировать множество рутинных и трудозатратных операций и задач. Благодаря этому продуктивность труда сотрудников компании всемерно повышается.

Руководствуясь данными о поведенческих особенностях той или иной группы покупателей или клиентов и учитывая профиль деятельности, можно сделать их целевым сегментом конкретной коммерческой кампании. Система позволяет многократно использовать один и тот же сегмент, при необходимости «замораживать» его, расширять или, напротив, исключать из него отдельные контакты. Еще большая эффективность кампании достигается за счет того, что вы в буквальном смысле слова говорите с клиентом на одном языке. Navision позволяет создавать документы и осуществлять коммуникации на самых разных языках мира. В системе предусмотрены мультиязычные шаблоны документации. Кроме того, в ходе маркетинговой или коммерческой кампании можно осуществить слияние почты с документами Microsoft Word по конкретному выделенному сегменту клиентской базы.

### **Эффективное планирование и оценка результатов**

Модуль «Управление отношениями» помогает менеджерам отслеживать историю клиента и структурировать циклы продаж. За считанные секунды пользователь получает доступ к точной информации по каждой продаже и сделке,

благодаря чему создается ясная картина состояния ожидаемых продаж. Это позволяет постоянно поддерживать планы продаж в соответствии с текущим статусом.

Модуль «Управление отношениями» в режиме реального времени предоставляет полную и своевременную информацию по каждому контакту. Пользователь в состоянии проанализировать и осознать его будущие требования и спланировать свои действия в соответствии с ними. Помимо прочего система позволяет объективно оценить конечный результат каждой кампании и выяснить, достигнуты ли в итоге ее цели. В распоряжении менеджера имеется инструментарий для идентификации коммерческих возможностей и будущих перспектив, а также сегментации клиентской базы. Подобная деятельность невозможна без согласованных и продуманных командных действий. С этой целью в системе поддерживаются возможности определения и делегирования полномочий как отдельным менеджерам, так и командам. Действия могут носить комплексный характер и подразделяться на промежуточные этапы и задачи, причем менеджмент компании может ставить не только внешние, но и внутренние задачи без привязки к конкретному контакту.

### **Сервисный центр**

Для установления долгосрочных отношений необходимо, чтобы продажи сопровождались послепродажным обслуживанием. Клиенты любой компании имеют чрезвычайно высокие притязания и не без оснований ожидают, что им будет уделяться максимум внимания. При этом каждый клиент имеет собственные требования и предпочтения.

Модуль «Сервисный центр» помогает повысить отдачу от сервисных операций, обеспечивая тем самым ощутимые конкурентные преимущества. Это достигается благодаря:

- жесткому контролю издержек;
- оптимальному распределению ресурсов;
- извлечению максимальной прибыли от обслуживания существующей клиентской базы посредством предоставления ей сервиса высочайшего качества.

### **Контроль издержек**

Модуль «Сервисный центр» позволяет оперировать наиболее свежими и актуальными данными о текущем состоянии инвентарных запасов. Это помогает оптимизировать с финансовой точки зрения большой объем операций. С помощью «Сервисного центра» сотрудники могут с большей производительностью исполнять заказы благодаря автоматизации трудоемких и зачастую дорогостоящих процессов. Они могут в любой момент ознакомиться с условиями контрактов, гарантийного обслуживания и прочих услуг, оказываемых клиентам. Благодаря фильтрации данных о зонах обслуживания, специалистах необходимого профиля и сервисных единицах, подходящих для выполнения конкретного заказа на обслуживание, ускоряется и упрощается процесс выделения ресурсов, необходимых для выполнения заказа. Возможно сопоставление данных о ремонтниках и зонах обслуживания; о квалификации, необходимой для исполнения заказа, и навыках конкретного

специалиста; о потребности в запчастях и их наличии. Каждой сервисной операции автоматически назначается правильная цена. Выставление счетов тоже занимает меньше времени, так как данные об устранении неисправностей регистрируются непосредственно в системе. Таким образом, легко достигается высокая точность записей об этапах сервисного обслуживания и у менеджеров появляется подробный документ, описывающий их действия по исполнению заказа.

#### **Повышение отдачи от всех аспектов сервисного обслуживания**

Каждая компания стремится максимально усовершенствовать все процессы и добиться сокращения стоимости товарно-материальных запасов путем выявления неприбыльных, устаревших и ненадежных деталей и сервисных единиц. Модуль «Сервисный центр» помогает определить, какие сервисные единицы являются надежными, отследить, сколько раз заменялась та или иная деталь и сколько раз ремонтировалась та или иная сервисная единица. Кроме того, на основе имеющихся в системе сведений специалист всегда может оперативно и рационально оценить, какие из имеющихся запчастей ему лучше применять при ремонте сервисных единиц.

#### **Планирование и мониторинг сервисного обслуживания**

Модуль «Сервисный центр» помогает принимать продуманные решения о закупках на основании информации об объемах заказов и сроках их выполнения. Благодаря возможности анализировать информацию о ранее зарегистрированных в системе заказах на обслуживание менеджер может принимать взвешенные решения о сроках, объемах и ассортименте закупок. Это позволяет избежать многих проблем и ненормированных затрат. Аккумулируя все сервисные заявки в модуле «Сервисный центр», вы всегда будете точно знать, какие детали и в какой срок требуется приобрести для работы над заказами, принятыми к исполнению. Вы также будете располагать всеми необходимыми данными для того, чтобы спрогнозировать спрос и обеспечить наличие на складе необходимых компонентов.

#### **Анализ данных**

Модуль «Сервисный центр» предоставляет в распоряжение пользователя набор аналитических инструментов, с помощью которых он может выявить наиболее рентабельные направления сервисной деятельности. Система позволяет сравнивать общую прибыльность контрактов и обоснованность расценок на обслуживание. Возможен и более детальный анализ данных, например, статистика работы конкретного подразделения компании за интересующий период времени. Компания получает возможность следить за производственными показателями сервисной деятельности и обеспечивать достижение запланированных норм прибыльности за счет пересмотра устаревших расценок и избавления от неприбыльных контрактов на обслуживание. Завоевать лояльность клиента всегда непросто. Но используя персональный подход и оперативно реагируя на его запросы, вы вполне можете этого добиться. Microsoft Business Solutions–Navision способна решить эти задачи!

## Продукты

### ДЛЯ ЭЛЕКТРОННОГО БИЗНЕСА

Продукты для электронного бизнеса.

#### Ключевые возможности

- Е-продукты являются составляющим элементом технологической структуры Microsoft Business Solutions–Navision и в полной мере поддерживают ее основные ценности: адаптируемость, эффективность, надежность, открытость и сотрудничество
- Единство стандартов и технологий Microsoft, воплощенное в е-продуктах Microsoft Business Solutions–Navision
- Всемирное развитие бизнеса клиента на базе новейших технологий и инноваций
- Высокая окупаемость инвестиций в решение Microsoft Business Solutions–Navision

Технологическая структура Microsoft Business Solutions–Navision обеспечивает клиентам адаптируемость, эффективность, надежность, открытость и возможности для сотрудничества. Е-продукты в полной мере поддерживают эти ценности, которые, в свою очередь, обеспечивают главные достоинства Navision: повышение продуктивности, усиление конкурентных преимуществ и рост бизнеса компании-клиента.

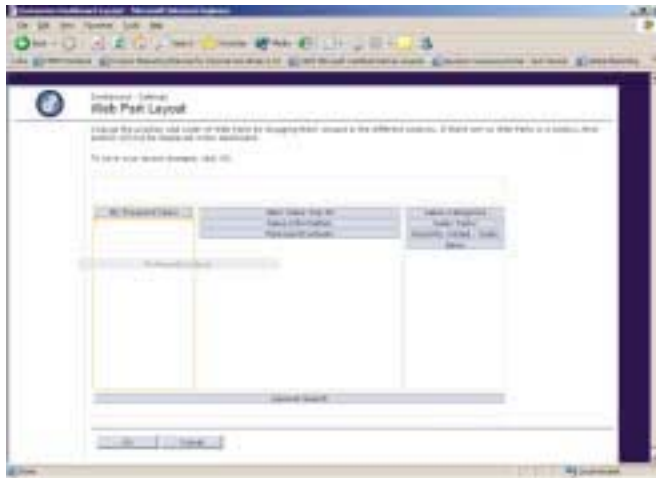
В решении Navision реализовано три продукта для электронного бизнеса: **User Portal**, **Commerce Gateway**, **Commerce Portal**.

Все вместе они делают Navision комплексным решением, основанным на принципах простоты, открытости и инновационности, которому уже сегодня доверяют сотни тысяч клиентов.

#### User Portal

User Portal предоставляет сотрудникам единую точку доступа к корпоративной информации непосредственно через персональную интернет-страницу. Все, что для этого нужно, — наличие интернет-браузера. User Portal упрощает доступ к данным, хранящимся в Microsoft Business Solutions–Navision, независимо от места дислокации менеджера. Удаленные пользователи, например, менеджеры по продажам, находящиеся в командировке или на выезде, могут незамедлительно попасть на свою личную Web-страничку.

Как временные, так и постоянные пользователи Navision будут иметь индивидуальные порталы, настроенные в соответствии с их ролью в организации. Составляющими ролевых порталов являются Web Parts, которые содержат предопределенную информацию. Типичные Web Parts менеджера по продажам — «Мои задачи», «Лучшие 10 клиентов» или «Последние посещенные». Благодаря интеграции User Portal со всеми прочими областями приложения Microsoft Business Solutions–Navision, вся информация в ролевом портале является целостной, актуальной и посто-



Домашняя страница ролевого портала (User Portal)

янно обновляемой. Когда менеджеру требуются сведения о состоянии расчетов с клиентом, он получает их через User Portal непосредственно из Microsoft Business Solutions–Navision.

Могут существовать отдельные Web Parts для базы данных, Microsoft Outlook, новостей инвесторов и прочих систем, используемых компанией. Система предполагает наличие специфически настроенных Web Parts для различных филиалов и подразделений компании. Ролевой портал отличается быстрым и недорогим внедрением. Пользователи, знакомые с принципами работы в Интернете, без труда освоят это приложение. Продукт позволяет повысить мобильность и уровень информированности сотрудников, за счет чего повышается эффективность их труда. Подробнее с техническими особенностями функционирования User Portal можно ознакомиться в разделе «Технологическая структура».

### Commerce Gateway

Commerce Gateway позволяет обмениваться электронными документами (например, заявками, предложениями, счетами, накладными, каталогами) между разными системами и удаленными инсталляциями, используя широко распространенный стандарт XML. Он обеспечивает эффективное с финансовой точки зрения участие в цепочке поставок, отличается оперативностью адаптации и настройки к требованиям любого делового партнера компании. Для налаживания бесперебойной коммуникации как внутри организации, так и с внешними контрагентами используется Microsoft BizTalk Server.

Полная интеграция Commerce Gateway с Microsoft Business Solutions–Navision выражается в том, что вся информация, получаемая или отсылаемая Commerce Gateway, автоматически обновляется в back-office-решении Microsoft Business Solutions–Navision.

Посредством технологии XML осуществляется сопоставление данных, представленных в двух разных форматах. Это позволяет интегрировать структурированные данные из нескольких источников и единообразно преобразовывать и отображать их.

Commerce Gateway поддерживает большое число типов документов. При необходимости этот диапазон может быть расширен. Автоматизируя обмен документами, Commerce Gateway ускоряет и упрощает процессы закупок и сбыта продукции. Значительно экономится время, затрачиваемое сотрудниками компании на закупку сырья и материалов: компании, использующие в своей деятельности Commerce Gateway, достигли показателя экономии времени около 50%.

Подробнее с техническими особенностями функционирования Commerce Gateway можно ознакомиться в разделе «Технологическая структура».

### **Commerce Portal**

Commerce Portal представляет собой интернет-решение, интегрированное с приложением Microsoft Business Solutions–Navision. Оно обеспечивает клиентам и партнерам компании доступ в Web-портал, где они могут получить интересующую их информацию, а также осуществить разнообразные коммерческие транзакции.

Commerce Portal позволяет создать и настроить профили пользователей Web-портала с заранее предопределенными ролями и правами доступа к множественным Web-сайтам портала.

Так как Commerce Portal полностью интегрирован с Microsoft Business Solutions–Navision, пользователям не придется повторно вводить в него информацию и заново осваивать приложение. Когда клиент размещает свой заказ через Web-портал, в базе данных Microsoft Business Solutions-Navision автоматически обновляется таблица «Заказ». Такие заказы, размещенные посредством Web-портала, действуют и обрабатываются точно так же, как и другие заказы, вручную введенные в соответствующую форму в приложении Microsoft Business Solutions–Navision. В силу интеграции с модулем «Финансы» в результате учета заказа появятся стандартные учетные операции по клиенту, финансовые и товарные операции. Не существует никакого различия между товарами, продаваемыми традиционным образом и через Интернет, — они сгруппированы в едином справочнике. В Web-портале отображены цены, названия, сведения о наличии товаров, которые постоянно обновляются. Там же могут регистрироваться новые клиенты, информация о них автоматически попадает в справочник клиентов.

### **Самообслуживание клиентов**

Каждый клиент и партнер имеет собственный индивидуальный портал, через который ведет бизнес с вашей компанией. Клиенты и партнеры всегда имеют доступ к персональной, постоянно обновляемой информации; портал содержит набор средств для самообслуживания клиентов и партнеров

посредством любого Microsoft Web-браузера. Они могут просматривать номенклатурные каталоги, обновлять свои собственные каталоги, изучать прайс-листы, просматривать данные о текущем состоянии складских запасов, размещать заказы, отслеживать их статус и состояние расчетов.

### **Интернет-магазин**

Дистрибьюторы товаров и услуг с помощью Commerce Portal могут непосредственно из Microsoft Business Solutions–Navision настроить online-магазин. Через него клиенты будут размещать заказы, получать сведения о состоянии своих расчетов и т. д., а поставщики — обновлять свои товарные каталоги и информацию о себе. Таким образом, интернет-магазин служит своеобразным способом обмена данными в рамках цепи поставок.

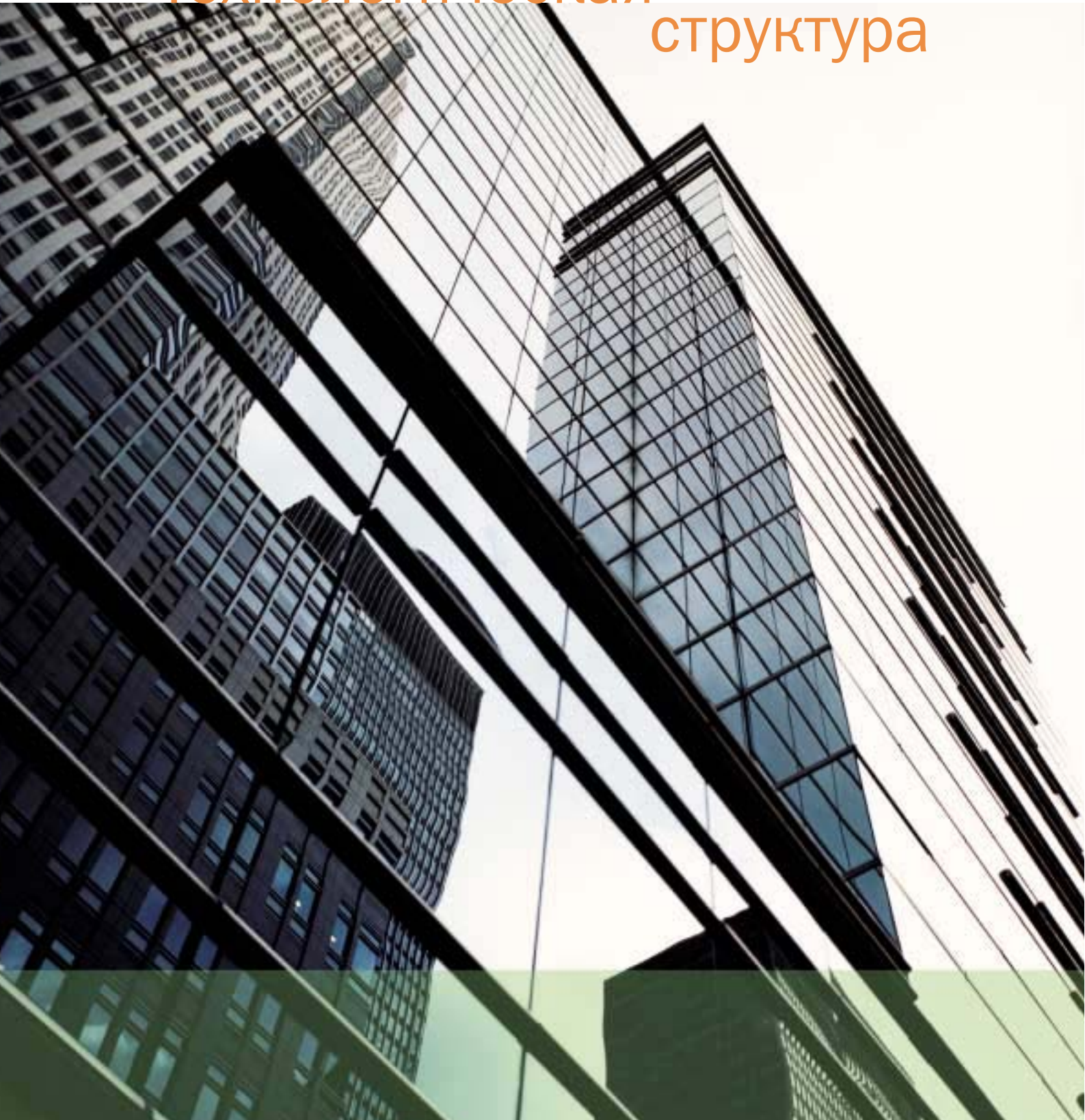
Любая информация, ассоциированная с продуктом или изделием (гарантийный срок, условия хранения и т. д.) может быть размещена в Web-портале, откуда она будет доступна всем заинтересованным лицам.

Все приведенные выше примеры взяты из реальной практики клиентов Microsoft Business Solutions–Navision, работающих с Commerce Portal. За счет упрощения бизнес-процессов и коммерческих транзакций данный продукт позволяет многократно укрепить деловые связи с партнерами и клиентами.

Подробнее с техническими особенностями функционирования Commerce Portal можно ознакомиться в разделе «Технологическая структура».



# Технологическая структура



Решение Microsoft Business Solutions–Navision предоставляет клиентам пять основных преимуществ, каждое из которых подкрепляется соответствующими технологическими компонентами:

- адаптируемость;
- эффективность;
- надежность;
- открытость;
- сотрудничество.

Именно эти ценности составляют «философию» продукта.

Технологическая структура Microsoft Business Solutions–Navision — это совокупность взаимосвязанных компонентов, которые образуют технологическую основу комплексного решения. Структурные элементы формируют архитектуру, в которой каждый компонент играет свою строго определенную роль.

#### Ключевые возможности

- Использование высокотехнологичных инноваций наряду со стандартизацией продукта Navision
- Низкая стоимость владения и высокая окупаемость финансовых инвестиций в решение
- Безопасность и защита данных
- Альтернатива выбора сервера и, как следствие, масштабируемость системы
- Широкие возможности интеграции Navision с внешними приложениями и устройствами
- Простота адаптации, поддержки и администрирования
- Специальная методология внедрения и инструментарий для обновления версий.

## ТЕХНОЛОГИЧЕСКАЯ СТРУКТУРА NAVISION

### Обеспечение ценности решения

Адаптируемость	Эффективность	Надежность	Открытость	Сотрудничество
C/SIDE	Клиент	Microsoft Navision Database Server	Commerce Gateway (EAI)	Commerce Portal
C/OCX	Мультиязычность	Microsoft SQL Server Option	C/ODBC	Commerce Gateway (B2B)
Microsoft Navision Developer's Toolkit	User Portal		C/FRONT	XBRL
XML		Microsoft Navision Application Server		
Client Monitor/ Code Coverage				

.NET

## Адаптируемость

Решение Microsoft Business Solutions–Navision отличается высокой адаптируемостью, которая обеспечивается графической средой с открытой, объекто-ориентированной средой разработки (C/SIDE), а также специальными средствами управления C/SIDE. Помимо этого для всей бизнес-логики Navision и среды разработки C/SIDE используется язык программирования C/AL. Среда C/SIDE содержит инструментарий, необходимый для интеграции с другими приложениями и системами.

Именно эти факторы обуславливают способность Navision поддерживать уникальность бизнеса клиентов сегодня и завтра, по мере его изменения, развития и появления новых задач.

### **Интегрированная среда разработки C/SIDE**

Ядром Microsoft Business Solutions–Navision является интегрированная среда разработки в архитектуре клиент—сервер (Client/Server Integrated Development Environment — C/SIDE). C/SIDE служит основой для всех функциональных средств Navision. Среда разработки содержит пять видов объектов, из которых состоит весь функционал приложения. Из подобных объектов состоят все модули Navision, в результате чего достигается унификация и целостность интерфейса.

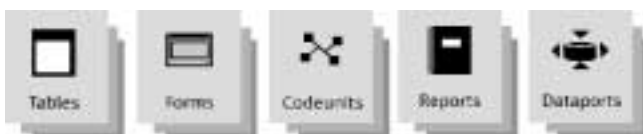
### **Простота адаптации и поддержки бизнеса клиента**

Microsoft Business Solutions–Navision легко адаптируется к требованиям любого бизнеса с учетом организации внутренних процессов и задач компании, так как C/SIDE имеет открытый исходный код, который позволяет свободно изменять код приложения: дорабатывать стандартный функционал, создавать индивидуальную отчетность и т. д.

Возможен любой уровень адаптации. Приложение, разработанное в C/SIDE, может быть легко адаптировано как под индивидуальные потребности сотрудников – с учетом особенностей и нюансов организации данных и бизнес-процессов, так и под требования целого отдела или компании. Метод обработки ошибок в C/SIDE в комбинации с технологией SIFT и принципом контроля версий помогают сохранить объем кода минимальным.

C/SIDE определяет пять видов объектов приложения: таблицы, формы, функции, отчеты и дата-порты. Все функциональные средства, разработанные в C/SIDE, являются объекто-ориентированными. Специальные мастера поэтапно подсказывают процедуру создания форм и отчетов, отвечающих специфике бизнеса той или иной организации.

Все эти факторы позволяют в кратчайшие сроки получить полностью адаптированное под требования клиента решение.



*Дизайнеры объектов в C/SIDE*

### **Единый интерфейс для всех сотрудников и единое решение для бизнеса**

Целостный интерфейс Microsoft Business Solutions–Navision и среда C/SIDE помогают минимизировать процесс обучения и подготовки сотрудников, которые будут работать с новой системой.

Navision формирует единое информационное пространство компании. Это интегрированное комплексное решение, которое делает информацию доступной для клиента в любое время в любой точке земного шара. Сотрудники работают с целостным и последовательным интерфейсом во всех функциональных областях приложения. Все данные централизованы и доступны в соответствии с установленными правами доступа. Navision поддерживает как индивидуальные рабочие процессы, так и процессы организационных структур.

### **Средства управления C/SIDE**

Решение Microsoft Business Solutions–Navision поддерживается специальными методиками и инструментарием, в том числе для перехода на новые версии системы. Инструментарий предназначен в первую очередь для управления, обновления и отладки приложения.

### **Microsoft Navision Developer's ToolKit**

Microsoft Navision Developer's Toolkit используется для анализа кода и обновления клиентских и отраслевых решений. Этот инструмент обеспечивает миграцию на последние версии Microsoft Business Solutions–Navision.

Microsoft Navision Developer's ToolKit полностью поддерживает структуру объектов Navision и позволяет разработчикам анализировать существующий C/AL-код и архитектуру приложения. Все ранее сделанные модификации стандартных объектов приложения остаются в силе.

«В силу специфики нашего бизнеса одним из важнейших критериев выбора системы для нас была возможность доработки приложения силами нашего ИТ-департамента. В частности, нас интересовали перспективы генерации собственной отчетности, а также интеграции с существующими системами — биллинга, call-центром и т. д. Благодаря открытости кода Navision и гибкой политике лицензирования мы смогли приобрести необходимые дизайнеры и создавать собственные отчеты, отличающиеся от стандартных»  
И. СОРОКИН, НАЧАЛЬНИК  
ИТ-ОТДЕЛА ОАО «ХИМИКО-  
ФАРМАЦЕВТИЧЕСКИЙ КОМБИНАТ  
«АКРИХИН»

Инструментарий позволяет сравнивать объекты в различных версиях Navision – базовой, адаптированной для клиента и, наконец, новой, наиболее современной.

Инструментарий позволяет минимизировать издержки при переходе на новые версии Navision. Microsoft Navision Developer's ToolKit хранит в своем репозитории всю информацию об объектах приложения и изменениях, сделанных в них при внедрении.

Он может импортировать объекты в свой репозиторий прямо из Navision, позволяя немедленно анализировать структуру приложения и связи объектов с учетом последних изменений. После выполнения сравнения инструмент позволяет провести слияние для создания новой версии с учетом предыдущей адаптации. Средства обновления помогают заранее оценить сложность проекта перехода на новую версию и найти наиболее выгодные сценарии обновления с минимальными временными и финансовыми затратами.

### **Монитор клиента и Code Coverage**

Монитор клиента предназначен для анализа выполнения определенных задач, изучения вызовов сервера базы данных, а также кода, который инициирует эти вызовы. Монитор фиксирует всю информацию о каждом вызове сервера текущим клиентом, включая время, затраченное на каждую операцию. Он собирает и показывает все вызовы функций базы данных, сделанные из C/AL-кода, а также косвенные вызовы сервера, например, при открытии формы. Одной из важнейших возможностей монитора является отслеживание блокировок в многопользовательской среде. Окно монитора отражает данные, сохраненные во внутренней таблице, которые далее могут быть проанализированы. Он может использоваться в комбинации с инструментом Code Coverage, который показывает выполняемый код при работе Navision.

Инструмент Code Coverage идентифицирует объекты приложения и строки кода, используемые при выполнении заданной операции. Инструмент предназначен для отладки, тестирования и профилирования кода, а также для оптимизации производительности. С его помощью разработчики получают более четкое представление о процессах, происходящих в приложении.

Комбинация этих средств помогает обеспечить надежную, безопасную и целостную работу C/SIDE, высокую произво-

дительность и надежность функционирования в многопользовательской среде, позволяя клиентам уверенно работать с базой данных.

### **Отладчик Navision**

Отладчик Microsoft Business Solutions–Navision помогает проверять, корректировать или изменять код приложения для обеспечения четкой и безошибочной работы. Он позволяет выявлять и устранять ошибки в коде на ранних стадиях разработки и адаптации решения.

Принцип действия отладчика заключается в том, что он пошагово выполняет C/AL-код, а программист в это время смотрит, что происходит с переменными при выполнении функции. В отладчике код показан разными цветами. Это облегчает восприятие и позволяет легко отличать стандартные элементы языка от переменных приложения. Инструмент позволяет независимо отслеживать и контролировать несколько разных участков кода. Таким образом, поддержка и администрирование Microsoft Business Solutions–Navision становятся менее затратными и трудоемкими процессами.



Открытость решения Microsoft Business Solutions–Navision обеспечивается такими технологическими компонентами, как Navision Application Server, C/ODBC (система коммуникаций клиент—сервер) и C/Front. Эти компоненты помогают компании обмениваться информацией с партнерами, клиентами и филиалами для интеграции Navision с другими приложениями и программами, а также открывают Navision для электронной торговли.

### Microsoft Navision Application Server

Microsoft Navision Application Server – это сервер промежуточного слоя между клиентом и базой данных, который исполняет некоторые ключевые компоненты бизнес-логики Navision без вмешательства пользователей.

#### Обмен точной и полной информацией

Благодаря тому, что сервер приложения использует бизнес-логику Navision, содержащаяся в базе данных информация структурируется, преобразуется и отображается наиболее логичным, содержательным и лаконичным образом. Это обеспечивает корректность показателей, статистики и всех других взаимосвязанных сведений, даже если пользователь работает вне системы Navision.

Например, будучи одним из филиалов крупной международной корпорации, ваша компания получает запрос на некую номенклатуру изделий от другого филиала.

В этом случае сервер приложений гарантирует безопасную и надежную коммуникацию и соединение. Он импортирует запрос, а затем, используя бизнес-логику Navision, проверяет текущее состояние складских запасов и сроки доставки, после чего отправляет ответ партнеру. Таким образом, пользователь всегда может быть уверен в целостности и корректности данных, которые отправляются и принимаются в Navision.

Сервер приложений является одним из важнейших компонентов архитектуры Commerce Gateway, решения в области

е-коммерции, интегрированного с Navision. Commerce Gateway обеспечивает электронный обмен коммерческими документами с деловыми партнерами. Сервер приложений ускоряет обработку заказов за счет автоматизации основных процедур. Наряду с этим гарантируется аккуратность и своевременность получения информации.

Например, когда компания, работающая с Navision, через Commerce Gateway получает заказ на продажу, заказ поступает от BizTalk Server в Microsoft Navision Application Server. Далее сервер приложений удостоверяется, что информация из поступившего заказа (название клиента, кредитные условия и т. п.) содержится в базе данных. Если заказанный товар отсутствует на складе, сервер приложений может отправить производственный заказ, а также проинформировать по электронной почте соответствующего менеджера о статусе заказа. Таким образом, электронные транзакции приобретают беспрецедентную скорость и надежность.

Сервер обеспечивает также интеграцию Navision с другими системами. В частности, при интеграции Microsoft Outlook с Navision для хранения информации о контактах, встречах и задачах в базе данных Navision Application Server использует технологию XML.

#### **Microsoft Navision Application Server упрощает взаимодействия между деловыми партнерами**

Commerce Portal — интернет-решение для Microsoft Business Solutions—Navision, которое позволяет создать портал для клиентов и бизнес-партнеров компании, содержащий всю необходимую информацию для выполнения коммерческих транзакций. В Commerce Portal, сервер Microsoft Navision Application Server обслуживает коммуникации между Navision и Web-порталом, помогает обеспечить доступ к информации через портал в режиме реального времени, поддерживая непрерывность обмена информацией. Пользователи Web-портала получают быстрый, качественный и удобный сервис, всегда имеют доступ к персонифицированной и обновленной информации. Сотрудники, работающие в приложении Navision, могут также более оперативно обработать соответствующие данные. При этом многократно сокращается объем вводимой информации.

Microsoft Navision Application Server обеспечивает надежный канал для общения как в рамках организации, так и между деловыми партнерами и участниками цепочек поставок. Это позволяет сосредоточиться на бизнесе и иных важных аспектах деятельности.

#### **C/ODBC и C/Front**

Интерфейсы C/ODBC и C/Front позволяют использовать все многообразие функциональных средств и возможностей Microsoft Word и Microsoft Excel для обобщения, обработки и манипулирования информацией, полученной из Navision, с целью проведения бизнес-анализа, различных маркетинговых и коммерческих кампаний и т. д.

Система коммуникаций клиент/сервер — C/ODBC (Open Database Connectivity) для Navision представляет собой интерфейс прикладного программирования (API). Примером использования функциональности C/ODBC может служить рассылка писем клиентам непосредственно из Navision. В данном случае интерфейс ODBC и Microsoft Word позволяют сформировать запросы на извлечение соответствующей информации непосредственно из базы данных Navision, причем процедуры экспорта данных при этом не требуется. На основании сведений из таблицы «Клиент» можно создать письма, извещающие клиентов о предоставлении им бонуса или скидки, и распечатать список клиентов при помощи функции слияния Microsoft Word.

Посредством C/Front внешним клиентским приложениям, написанным на C/C++ и Visual Basic, обеспечен доступ к базе данных Navision. Например, если пользователь хочет разработать комплексную функцию бюджетирования, в которой задействованы средства электронной таблицы, он может сконфигурировать Microsoft Excel так, чтобы Excel выполнял роль контроллера в Navision. Бюджеты или фактические показатели могут считываться из Navision, обрабатываться в Excel и вновь переноситься в базу данных Navision.

C/ODBC и C/Front обеспечивают существенную экономию времени в ходе импорта и экспорта данных. Этот инструмент поддерживает интеграцию Navision с широким спектром внешних приложений.



## Эффективность

Основанный на Windows дизайн Microsoft Business Solutions–Navision позволяет легче и эффективнее работать с системой. В каждой области приложения применяются единые правила навигации, поэтому сотрудники могут быстро находить удобный для них способ работы с системой. Navision поддерживает следующие операционные системы:

- Microsoft Windows 98
- Microsoft Windows NT
- Microsoft Windows 2000
- Microsoft Windows XP

Решение может работать также под управлением операционной системы IBM OS/400 на серверах IBM iSeries (ранее AS/400) и на сервере базы данных Navision.

Система использует ключевые функции платформы Windows, такие как Windows Installer, мощное средство для установки, модификации, обновления или удаления приложений. Другой важной функцией является поддержка Active Directory, предоставляющей службу каталогов для распределенной сетевой среды. Active Directory позволяет компаниям эффективно управлять информацией о сетевых ресурсах и пользователях.

### Клиент

Интерфейс Microsoft Business Solutions–Navision построен из элементов, знакомых по приложениям Microsoft Office, поэтому пользователи ощущают себя в привычной среде и могут сразу выполнять базовые функции. Благодаря целостности и последовательности дизайна интерфейса во всех областях приложения они смогут быстро в интуитивно понятной форме освоить систему. При переходе из модуля «Финансы» в модуль «Управление складом» интерфейс существенно не меняется, поэтому пользователи хорошо ориентируются в системе, могут использовать стандартные средства навигации и просмотра информации.

Navision – одно из самых первых решений для управления бизнесом, которое использует новые возможности дизайна Windows XP. Например, все окна в Navision используют цветовую палитру с легкими и теплыми красками, определенную Windows XP. Все графические элементы в меню Navision поддерживают новые 32-разрядные значки Windows XP.

### **Справочная система**

Microsoft Business Solutions–Navision имеет встроенные средства, максимально упрощающие работу пользователей в системе. Интерактивная справка позволяет быстро разрешить все возникшие вопросы и не отвлекаться от выполнения более важных задач. Интерактивная справочная система доступна как на общем уровне (например, принципы работы с программой), так и для каждого модуля («Финансы», «Продажи & Клиенты» и т. д.), а также для каждого поля и элемента формы.

Функция «Заметки компании» — это специальный инструмент для создания дополнительных разделов справки, отвечающих специфике деятельности компании и отличающихся от стандартных разделов справки.

Интерактивная справочная система доступна для каждой области приложения и настолько подробна, что позволяет пользователям найти ответы на возникающие вопросы, практически не прерывая работы.

### **Поддержка мультиязычности**

Встроенная поддержка мультиязычности делает информацию в Navision доступной и понятной для всех сотрудников вне зависимости от того, на каком языке они говорят.

Названия полей, заголовки отчетов и меню могут быть представлены на том языке, который выбран пользователем. Например, если пользователь Microsoft Business Solutions–Navision работает в России, а отправляет отчет своему коллеге в Англии, тот сможет автоматически переключиться с русского языка на английский.

### **Гиперссылки**

В C/SIDE реализованы функции гиперссылок. С их помощью разработчик или пользователь указывает путь к тому или иному документу в Navision. Он может отправить своим коллегам ссылку на документы и отчеты, сгенерированные в системе, обеспечив тем самым быстрый и оперативный доступ к нужной информации. Ссылка на форму или отчет Navision может быть открыта из внешних приложений. Если один сотрудник финансового отдела хочет показать бюджет другому менеджеру, ему достаточно указать ссылку на соответствующий документ в БД. Гиперссылки обеспечивают точность передачи информации и быстрый одновременный доступ.

### **User Portal**

User Portal – это интранет-портал для сотрудников компании, открывающий через Web-браузер безопасный доступ к информации из Navision с персонального компьютера или через удаленный доступ.

Составляющими ролевых порталов являются Web Parts, которые содержат определенную информацию. Типичные Web Parts менеджера по продажам — «Мои задачи», «Лучшие 10 клиентов» или «Последние посещения». User Portal использует Microsoft Digital Dashboard для конфигурирования и кастомизации Web Parts и Microsoft Internet Information Server (IIS).

User Portal имеет Web-интерфейс, поэтому если пользователь знаком с Интернетом, ему не составит труда в кратчайшие сроки освоить свой ролевой портал.

Для работы даже нескольких пользователей нужен один рабочий стол, так как все сотрудники могут получить доступ к своей домашней странице с любого ПК. User Portal открывает сотрудникам организации мгновенный доступ к важной бизнес-информации, соответствующей роли конкретного пользователя в компании. Например, менеджеры по продажам будут иметь доступ к информации о состоянии расчетов с клиентами, смогут вводить заказы и просматривать данные о наличии товаров на складе.

Вся информация, необходимая пользователю для выполнения его функциональных обязанностей, находится на его домашней странице, подразделенной на несколько представлений (видов). Процесс принятия решений не только ускоряется, но и упрощается. Удаленные пользователи (менеджеры по продажам, сотрудники, находящиеся в командировках, и т. д.) могут получить данные из Navision посредством Web-браузера. Вся информация находится у них буквально «на кончиках пальцев». Navision полностью интегрирован с User Portal. Это означает, что когда менеджер запрашивает информацию по задолженности клиента или историю продаж, он может быть уверен, что все данные, получаемые через User Portal, актуальны и точно соответствуют сведениям в модуле «Продажи» и «Клиенты».



## Надежность



Клиенты могут непрерывно и безопасно работать в Navision, не беспокоясь о своей базе данных. Она будет поддерживать все запросы пользователей, предоставлять точную информацию и быстро вычислять итоги, всегда обеспечивая актуальность и доступность данных.

### **Сервер базы данных Navision**

Сервер базы данных Navision необходим в многопользовательской среде для хранения различных данных, включая как бизнес-данные, так и объекты приложения – формы, отчеты и т. д.

База данных отличается быстродействием, легко настраивается и конфигурируется, не предъявляет больших требований к оборудованию и поддержке. База данных устанавливается вместе с инсталляцией Navision, позволяя немедленно начать работу.

Существует два принципиальных отличия сервера БД Microsoft Business Solutions–Navision от других СУБД — это система контроля версий и индексное суммирование (SIFT), которые вместе обеспечивают минимальный объем кода C/AL в приложении.

База данных теснейшим образом интегрирована с Navision, благодаря чему обеспечивается оперативность обмена и переноса данных. Быстродействие БД также объясняется отсутствием комплексных модулей или продолжительных трансляций кода между базой данных и рабочими станциями. Сервер БД Navision характеризуется низкой стоимостью владения, а также простотой администрирования и поддержки. Он не требует больших усилий по сопровождению или дорогостоящего оборудования.

### **Система контроля версий**

Система контроля версий встроена в базу данных. Она позволяет пользователям получать сложные отчеты без блокировки других задач, благодаря тому что каждый раз при сохранении транзакции создается новая версия данных. СУБД позволяет различным приложениям одновременно получать доступ к базе данных и модифициро-

вать ее. Каждый пользователь или приложение работает со своими уникальными версиями данных. Эти версии являются «снимками» базы данных в момент начала определенного действия. Система контроля версий обеспечивает одновременную работу большого количества пользователей без противоречий с целостностью данных.

### **Технология индексного суммирования (SIFT)**

Мощной технологией, встроенной в базу данных, является индексное суммирование (SumIndexFields, или SIFT), которое позволяет базе данных быстро производить численные вычисления над сложными данными. При помощи SIFT расчет вертикальных итогов для числовых полей в таблицах происходит практически мгновенно (а именно — за два обращения к базе данных), даже если в таблице находятся миллионы записей. SIFT не только мгновенно предоставляет итоги, но и позволяет раскрыть любой итог до уровня составляющих его операций. Вы можете легко найти первичные данные и оригинальные документы. При помощи технологии SIFT сервер БД Navision может производить быстрые расчеты, немедленно вычисляя необходимые суммы, значения и статистику. Именно SIFT позволяет полностью решить проблему, присущую многим системам, в которых время получения информации постоянно возрастает с увеличением размера базы данных, что требует постоянной замены оборудования.

### **Microsoft SQL Server Option для Navision**

Microsoft Business Solutions–Navision может работать на Microsoft SQL Server 2000. Microsoft считает этот сервер фундаментом для управления и анализа данных в Microsoft .NET Enterprise Servers. Это масштабируемый сервер, который подходит для компаний, работающих с большими объемами информации и планирующих быстрый рост базы данных. Сервер интегрирован в C/SIDE и обеспечивает дополнительные возможности. При работе на Microsoft SQL Server вся бизнес-логика приложения, кроме SIFT, выполняется на клиенте. Вместо принципа контроля версий этот сервер обеспечивает возможности блокировки таблиц и оптимистическую конкуренцию. Индексное суммирование также поддерживается для Microsoft SQL Server. Вычисляемые поля будут работать, как обычно, в C/SIDE, но не будут присутствовать в базовых таблицах в Microsoft SQL Server.

С Microsoft SQL Server также возможна автоматизация регулярных административных задач, например, процедур резервного копирования и восстановления базы данных без прерывания нормальной работы.

### **Масштабируемость и интеграция с внешними приложениями**

Microsoft SQL Server — масштабируемый сервер, способный интегрировать Navision с широким перечнем продуктов и приложений других производителей: корпоративными системами генерации отчетов, приложениями штаб-квартиры и т.д. Например, многие клиенты

используют SQL Server для интеграции Navision с корпоративными системами отчетности, кадровыми системами и другими приложениями. В результате вся необходимая информация из других приложений может быть доступна в Navision. SQL Server способен масштабироваться практически до любого нужного размера. Это гарантирует, что Navision будет продолжать полностью поддерживать бизнес компании, несмотря на рост базы данных и количества одновременно работающих пользователей.

### **Многомерный анализ данных с OLAP**

Средства оперативной аналитической обработки данных (OLAP) встроены в Microsoft SQL Server и позволяют серверу строить многомерные представления данных на основании связей между таблицами Navision. Например, можно анализировать данные, собранные на сайте компании, для лучшего понимания причин, побуждающих клиентов совершать покупки. Аналитические средства, такие как OLAP и хранилища данных, позволяют видеть данные под разными углами зрения. Эти средства очень важны для создания успешных и продуманных планов проведения маркетинговых кампаний для определенных групп клиентов.

### **Гарантированная поддержка роста бизнеса**

Microsoft SQL Server Option для Microsoft Business Solutions–Navision — это решение, благодаря которому все сотрудники могут одновременно работать с точными и актуальными данными и безопасно получать информацию из других приложений, интегрированных с Navision. Благодаря SQL Server Option бизнес-процессы действительно представляют собой единое целое, позволяя легко и быстро обмениваться достоверной информацией.



## Сотрудничество

Решение Microsoft Business Solutions–Navision облегчает процесс общения с деловыми партнерами, клиентами и поставщиками компании. Для обмена информацией применяются интернет- и XML- технологии, что значительно сокращает операционные издержки и позволяет экономить время. За счет этого достигается более тесное сотрудничество с деловыми партнерами, повышается эффективность процессов как внутри организации, так и за ее пределами.

### Commerce Gateway

Commerce Gateway — продукт, в основе которого лежат интернет-технологии. Он интегрирован с Navision и призван обеспечивать электронный обмен коммерческими документами между бизнес-партнерами.

Автоматизируя обмен документами, Commerce Gateway ускоряет и упрощает процессы закупок и сбыта продукции. Компании, использующие в своей деятельности Commerce Gateway, достигли показателя экономии времени около 50%.

Commerce Gateway упрощает и совершенствует ежедневные задачи каждого сотрудника, гарантируя при этом высокую надежность.

Полная интеграция Commerce Gateway с Navision выражается в том, что вся информация, получаемая или отсылаемая Commerce Gateway, автоматически обновляется в back-office Navision. Commerce Gateway использует Navision Application Server, XML-схемы и Microsoft BizTalk Server для определения соответствия и сопоставления бизнес-документов между Navision и другими системами. Microsoft BizTalk Server — сервер интеграции данных и бизнес-процессов, обеспечивающий совместимость Navision с другими бизнес-приложениями. Сервер основан на отраслевых стандартах расширяемого языка разметки XML, позволяющего интегрировать структурированные данные из нескольких источников, единообразно организовывать и отображать их. Эти процессы происходят в графическом интерфейсе, что упрощает задачи по созданию новых схем сопоставления документов и модификации уже существующих. Microsoft BizTalk Server имеет специальный инструментарий, обеспечивающий надежность обмена данными. Например, Microsoft BizTalk Editor применяется для создания, редактирования спецификаций документов и управления ими.

Commerce Gateway использует продукты .NET, в частности Microsoft BizTalk Server. Microsoft определяет .NET как XML Web-сервисы, которые

предоставляют доступ к информации из Интернета и из отдельных приложений интегрированным образом, экономя время и деньги клиентов. Используя продукты .NET, Navision предоставляет возможности сотрудничества, которые обеспечиваются основными преимуществами .NET. Применение технологий .NET в архитектуре является естественным шагом для Navision, так как это решение всегда использовало новейшие технологии Microsoft. Ставка на технологии .NET позволит обеспечить долгий жизненный цикл Navision и защиту инвестиций клиентов в это решение.

#### **Commerce Gateway обеспечивает соответствие меняющимся требованиям делового партнера**

Компании, которые работают на комплексных ERP-системах, поддерживающих электронный обмен документами, подчас «вынуждают» и своих некрупных партнеров следовать за собой. Возможности преобразования документов, реализованные в Commerce Gateway, позволяют небольшим компаниям на равных взаимодействовать с крупными предприятиями и их бизнес-решениями. Кроме того, лидеры рынка могут устанавливать онлайн-шлюзы или концентраторы для всех своих поставщиков и партнеров. В этом случае Commerce Gateway служит средством подключения к такому шлюзу.

Благодаря полной интеграции Navision и Commerce Gateway вы можете мгновенно обрабатывать поступившие заказы на продажи, сократить время отклика на запросы своих партнеров. Сотрудникам компании не придется тратить много времени на изучение приложения – интерфейс программы интуитивно понятен, они могут воспользоваться средствами просмотра и отбора информации.

Commerce Gateway улучшает внутренние процессы в организации путем автоматизации документооборота между подразделениями компании. Если же компания является филиалом или подразделением более крупного холдинга, Commerce Gateway может соединять Navision с системой, установленной в штаб-квартире.

#### **Commerce Portal**

Commerce Portal представляет собой Интернет-решение, интегрированное с Microsoft Business Solutions–Navision. Оно обеспечивает клиентам и партнерам компании доступ на Веб-портал, где они могут получить интересующую их



информацию, а также осуществить разнообразные коммерческие транзакции.

Commerce Portal позволяет создать и настроить профили пользователей Web-портала с заранее predeterminedными ролями и правами доступа к множественным Web-сайтам портала. Дизайн портала зависит от роли: покупатель, бизнес-партнер (B2B), поставщик, внешний торговый агент и т. д.

В каждом случае в портале доступна информация, ассоциированная с конкретной ролью. Это могут быть номенклатурные каталоги, прайс-листы, сведения о состоянии склада и расчетов с клиентами и т. д. Всем пользователям Web-портала могут быть присвоены персональные профили, сделаны специальные коммерческие предложения и каталоги.

Microsoft Information Server и Microsoft Commerce Server обеспечивают функциональность Commerce Portal, которая позволяет клиентам и партнерам, используя Web-браузер, получить доступ к Web-порталу компании, направлять и получать информацию в/из Navision. Эти запросы затем передаются через Microsoft Message Queue Server в базу данных Microsoft SQL Server и Navision, который обрабатывает сообщение и отвечает на него.

Navision Application Server поддерживает коммуникацию между Navision и Web-порталом. Все данные обрабатываются в Navision, а все статические данные, относящиеся к Commerce Portal, синхронизируются с БД Microsoft SQL Server. Соответственно информация хранится как в базе данных Navision, так и в базе данных Microsoft SQL Server.

#### **Удобство самообслуживания через Web- портал для клиентов и поставщиков**

Возможности самообслуживания, заложенные в саму идею Commerce Portal, позволяют клиентам и поставщикам в любой момент получать интересующую их информацию, размещать свои заказы, обрабатывать их в режиме реального времени и т. д. Клиенты получают обзор текущего состояния расчетов, имеют доступ к актуальной информации о своих заказах, квотах, статусе отгрузки товаров, счетах, наличии складских запасов и т. д. В свою очередь, поставщики могут поддерживать собственные номенклатурные каталоги непосредственно в Commerce Portal. Они могут также активно участвовать в тендерах. Процедура тендера заключается в том,



что менеджер по закупкам размещает в портале запрос (с указанием товара, объема партии, сроков доставки), а затем система автоматически получает и обрабатывает предложения и отклики поставщиков, выбирая наиболее выгодные из них.



Еще один метод использования функциональности Commerce Portal – организация электронной торговли на основе Navision. Через портал клиенты смогут размещать заказы, получать сведения о состоянии своих расчетов и т. д., в то время как поставщики смогут обновлять свои товарные каталоги и информацию о себе. Таким образом, портал служит своеобразным способом обмена данными в рамках цепочки поставок.



За счет автоматизации коммерческих транзакций Commerce Portal помогает снизить издержки.

Интеграция Commerce Portal с back-office Navision является важным преимуществом как для сотрудников организации, так и для внешних пользователей Web-портала. Информация передается между back-office-системой и Web-порталом; при этом экономится время сотрудников, которым не приходится многократно дублировать в системе одну и ту же информацию. Кроме того, сокращается время, которое сотрудники тратят на личное общение с клиентами по телефону, электронной почте и т. д. Ответы на свои вопросы клиенты теперь получают самостоятельно, зайдя на портал. Благодаря высокому уровню информированности торговыми агентами значительно проще строить свои взаимоотношения с клиентами. Вся критическая информация находится у них перед глазами на экране компьютера. Имея в своей конфигурации Commerce Portal, Navision обеспечивает надежность, быстроедействие и удобство буквально всех аспектов деятельности компании, включая электронную коммерцию и отношения с участниками цепочек поставок.

**Внимание:** Для запуска Microsoft BizTalk Server 2002 и Microsoft Commerce Server 2002 необходимо установить Microsoft .NET Framework, представляющую собой структуру разработки в рамках технологии .NET, предназначенную для разработки, внедрения и запуска Web-приложений на основе XML Web-сервисов.

В .NET Framework могут использоваться такие языки программирования, как Microsoft Visual Basic, C++ и C#. Разработчики могут применять эти языки для создания отраслевых решений, интегрированных с Commerce Gateway и Commerce Portal.

### **XBRL**

XBRL — глобальная инициатива в области финансовой отчетности, в которой участвуют многочисленные поставщики решений,

бухгалтерские организации и финансовые институты. В основе концепции лежит язык XML. Основная цель инициативы заключается в выработке оптимальных схем обмена финансовой информацией в формате XML между участниками международного рынка и методов создания, обмена и сравнения деловой отчетности.

XBRL позволяет без труда обмениваться финансовой информацией. Сведения из модуля «Финансы» системы Navision преобразуются в формат XBRL. Например, если для получения кредита в банке вам необходимо представить отчет о своих финансовых показателях, достаточно просто экспортировать данные при помощи XBRL с соответствующей разметкой, а затем эти сведения автоматически будут приняты и преобразованы банковской системой в нужный формат.

XBRL позволяет сократить время на подготовку и обработку финансовой отчетности в полном соответствии с установленными отраслевыми и международными стандартами. Имея в своем распоряжении стандартный шаблон для электронных документов, пользователь без особого труда произведет сопоставление и отошлет его адресату по электронной почте.

### **Microsoft .NET**

В архитектуре Navision заложены технологии .NET, которые Microsoft описывает как набор технологий, обеспечивающих беспрецедентный уровень интеграции ПО посредством применения XML Web-сервисов. Использование .NET в архитектуре системы — естественный этап эволюции Navision. Это расширяет функциональные возможности системы, в которой уже воплощены многие аспекты технологии .NET: интеграция различных систем, эффективное взаимодействие и коммуникация между бизнес-партнерами и многое другое. Благодаря этому Navision становится решением будущего, гарантирующим надежность долгосрочных инвестиций выбравших это решение компаний.



Компания Microsoft Business Solutions является подразделением корпорации Microsoft и предлагает широкий спектр бизнес-приложений для компаний малого и среднего бизнеса (с оборотом от 1 млн. до 800 млн. долл.). Наши решения Microsoft Business Solutions–Ахapta и Microsoft Business Solutions–Navision позволяют российским компаниям оптимизировать и более эффективно развивать свои отношения с клиентами, партнерами, поставщиками и сотрудниками. С помощью решений Microsoft Business Solutions можно автоматизировать сквозные бизнес-процессы в области финансов, дистрибуции, электронной коммерции, обслуживания и поддержки клиентов, управления проектами, персоналом, производством, цепочками поставок, знаниями, продажами и маркетингом.

Microsoft Business Solutions имеет более 250 тыс. клиентов по всему миру. Международная сеть продаж — это более 4500 партнеров и около 3800 сотрудников в 132 странах. Компанию отличают стабильность развития (годовой оборот FY 01/02 составил более 500 млн. евро) и высокая лояльность клиентов.

Microsoft Business Solutions CIS — российский офис Microsoft Business Solutions, отвечающий за локализацию, продвижение и дистрибуцию управленческих решений в России и СНГ. Microsoft Business Solutions CIS имеет более 60 партнеров, более 350 клиентов и более 10 000 пользователей решений в России и СНГ.

[www.navision.ru](http://www.navision.ru)

**Microsoft Business Solutions**

105082, Россия, Москва,  
Спартакoвская пл., 16  
Бизнес-центр «На Спартакoвской»  
Тел.: +7 095 788 65 50  
Факс: +7 095 788 65 51  
[www.microsoft.com/BusinessSolutions](http://www.microsoft.com/BusinessSolutions)  
[www.navision.ru](http://www.navision.ru)

**InnoWare**

Украина, 01054, г. Киев  
ул. Тургеневская 38, корп. 2, офис 308  
тел./факс 490 2220, 216 2776  
e-mail: [info@InnoWare.com.ua](mailto:info@InnoWare.com.ua)  
<http://www.innoware.com.ua>



