

Ключи контроля доступа и конфигурационные ключи Microsoft Business Solutions–Ахapta используются для настройки системы и организации доступа пользователей к различным модулям и функциям.

### Ключевые преимущества:

- Отображение только доступных для пользователя функций
- Определение различных прав доступа для разных компаний в рамках одной базы данных
- Настройка прав доступа для групп пользователей
- Определение прав доступа к данным на уровне записей

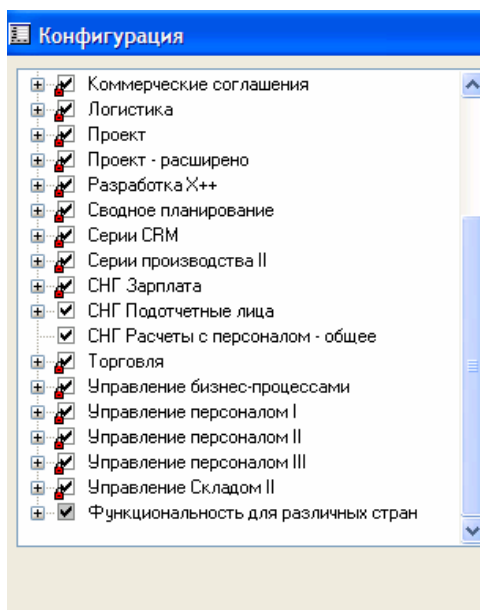
Архитектура Microsoft Business Solutions–Ахapta позволяет добавлять новые модули и функции, изменять права доступа пользователей по мере изменения требований Вашего бизнеса и роста компании.

### Конфигурационные ключи

Конфигурационные ключи позволяют управлять возможностями и функциями, доступными в Microsoft Ахapta. Влияние на работу системы каждого из более чем 100 конфигурационных ключей подробно описано в документации.

С помощью конфигурационных ключей Вы можете отключить неиспользуемые возможности системы, получив в результате более простой пользовательский интерфейс, ускоренную передачу данных, меньший трафик в сети и другие преимущества.

### Дерево конфигурационных ключей



При этом отключенная функциональность не удаляется из системы и может начать использоваться в любой момент.

#### **Ключи контроля доступа**

Ключи контроля доступа позволяют управлять доступом пользователей к функциям системы. Вы можете управлять доступом, как на уровне модулей, так и на уровне форм и полей.

Например, Вы можете разрешить пользователю вводить заказы и просматривать зарезервированные на складе товары, но в то же время запретить ему просматривать и редактировать проводки по складу.

Иерархия представления ключей контроля доступа похожа на Главное меню. Для облегчения настройки от каждого ключа контроля доступа Вы можете перейти к элементам системы (таблицам, полям, пунктам меню), доступом к которым управляет данный ключ.

Если ключ контроля доступа для пользователя выключен, увидеть управляемые этим ключом пункты меню, формы и поля невозможно. При активации ключа пользователь сразу получает возможность видеть связанные с ключом элементы и работать с ними.

Существует пять уровней доступа для пользователей:

- Нет доступа – пользователь даже не видит элемент
- Просмотр – пользователь может только видеть элемент
- Редактирование – доступ к редактированию элемента
- Создание – возможность создания нового элемента
- Полный доступ – полные права на создание, изменение и удаление элемента

#### **Контроль доступа на уровне записей**

В Microsoft Ахapta возможно управление правами доступа на уровне записей таблиц. Права доступа можно настраивать для различных комбинаций компаний и групп пользователей. Например, Вы можете разрешить определенной группе пользователей доступ к части картотеки клиентов, допустим с 1000 по 2000 записи.