

Модуль Проекты Microsoft Business Solutions-Ахapta позволяет наряду с финансовым анализом и контролем осуществлять эффективное управление проектами разных типов.

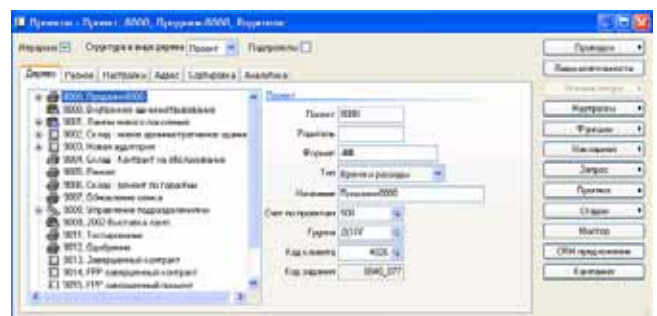
Ключевые преимущества:

- Иерархическая структура проектов с неограниченным числом уровней вложенности
- Выставление счетов по отдельным проектам и группам проектов
- Мониторинг и контроль затрат на конкретные виды деятельности или категории затрат
- Регистрация часов, затрат, доходов и номенклатурных единиц по проектам
- Формирование заказов на продажу и закупку в привязке к проектам
- Функция контроля, позволяющая анализировать регистрацию затрат по проектам или категориям
- Автоматическое отслеживание возмещаемых и невозмещаемых затрат.

Система Microsoft Business Solutions-Ахapta предоставляет мощный инструмент планирования, ведения и анализа результатов проектов, с помощью которого Вы можете осуществлять текущую проектную деятельность, а также выполнять расширенный финансовый мониторинг долгосрочных и краткосрочных проектов. Являясь частью интегрированного решения, модуль Проект широко использует данные других модулей системы, например, справочники модуля Расчеты с клиентами или конфигурации номенклатурных единиц. Это обеспечивает согласованность и актуальность информации и позволяет избегать неоднократного ввода данных.

Легкое управление сложными проектами

Представление проектов в иерархической структуре позволяет работать с крупными проектами, разбивая их на более мелкие проекты и подпроекты для более простого контроля и управления.



Иерархическая структура проектов

При этом в одну структуру могут включаться проекты любого типа: внутренние (затратные), внешние (типа «Время и расходы») и внешние с фиксированным бюджетом (типа «Фиксированная цена»).

Выставление счетов по проектам

Чтобы выставить счет по проекту, необходим определенный комплекс данных, например, счет клиента, его адрес, условия оплаты. В модуле Проект

эти данные достаточно ввести один раз и затем использовать их при выставлении счетов.

Все проекты относятся к тому или иному счету по проектам, что позволяет выставлять счета сразу по нескольким проектам в разрезе одного счета по проектам. При этом для каждого подпроекта, входящего в структуру проекта, используется одна и та же стандартная процедура выставления счетов. Функциональность Счета по проектам дает возможность анализировать все связанные проекты, выставленные счета и разнесенные проводки.

Возмещаемые и невозмещаемые затраты по проектам

Затраты по проекту, как правило, делятся на две категории: затраты, которые будут включены в счет для выставления клиенту (т.н. возмещаемые затраты) и те, которые выполняются за счет собственных средств компании (невозмещаемые). Включение или невключение затрат в счет, выставляемый клиенту, осуществляется посредством функции Статусов счетов. При этом не обязательно указывать статус счета для каждой проводки отдельно. Он может быть определен по умолчанию для проекта или категории затрат.

Планирование в рамках проекта

Функциональность планирования в рамках проекта позволяет составлять график работ для конкретных рабочих центров или групп рабочих центров. Вы можете планировать выполняемые задания или операции. Результат доступен для анализа на диаграмме Ганта.

Функции контроля и одобрения

С помощью функции проверки Вы можете контролировать, к примеру, те издержки, которые могут возникнуть по определенным проектам. Вы также можете разрешить только отдельным специалистам регистрировать свои затраты по выделенным категориям.

Для журнала регистрации часов, затраченных на проект, настраивается процедура одобрения. Это означает, что часы из журнала могут быть учтены только после одобрения.

Мониторинг проектов и статистика

Статистика обеспечивает разного рода информацию, необходимую для анализа результатов проектов и принятия управленческих решений. В модуле Проект статистику можно получить несколькими путями: в общей форме статистики, с помощью стандартных отчетов, или в сводных таблицах, используя средства OLAP – аналитической обработки данных.